

Creativa in Dortmund

Basteln, Gestalten, Tüfteln



Mit einem eigenen Puppen- und Bärenmarkt wartet in diesem Jahr die Creativa auf, die wohl populärste Veranstaltung für Kunsthandwerker, Bastler und Tüftler. Nicht umsonst darf sich die Creativa „Europas größte Publikumsmesse, die sich ausschließlich mit dem Thema ‚Kreatives Gestalten‘ beschäftigt“ nennen. Die spannende Schau findet vom 16. bis 20. März 2011 in den Westfalahallen in Dortmund statt. Rund 500 Aussteller zeigen Materialien, Geräte, Werkzeuge und Zubehör für die unterschiedlichen Kreativ-Techniken. Anlässlich des 30. Jubiläums gibt es ein faszinierendes Rahmenprogramm mit der Präsentation toller Deko-Ideen, Workshops, Modenschauen, Foren, Spielflächen und Sonderaktionen, wie zum Beispiel Papierschöpfen, experimentelle Kunst aus recyceltem Altpapier sowie Brett- und Kartenspielen zum Ausprobieren. Die Creativa ist an allen Tagen von 9 bis 18 Uhr geöffnet.

KONTAKT

Westfälische Messe GmbH
Amplatz 10 · 44139 Dortmund
Telefon: +49 (0)231 444-0
Telefax: +49 (0)231 444-444
E-Mail: info@westfalahallen.de
www.westfalahallen.de

WAZ Essen 05.04.11

HEUTE IN UNSERER STADT

Zukunft der Messe bei „Essen kontrovers“

Wieviel ist Essen die Messe wert? Diese Frage wird heute ab 19 Uhr in der Reihe „Essen kontrovers“ in der Volkshochschule am Burgplatz diskutiert. Mit dabei: Messe-Chef Frank Thorwirth, der frühere Stadtdirektor Christian Hülsmann (CDU), Bürgermeister Rolf Fliß (Grüne) sowie EBB-Fraktionschef Udo Bayer.

www.fair-business.de 04.04.11

A. Sutter registriert die Internationale Handwerksmesse und metall München

Montag, den 04. April 2011 um 10:50 Uhr

Gefällt mir

Die A. Sutter Fair Business GmbH hat für die GHM Gesellschaft für Handwerksmessen mbH die Besucherregistrierung der Internationalen Handwerksmesse (mit Garten München und Münchner Autotage) und der metall München 2011 durchgeführt. Dies war nach der Betreuung der iba 2009 in Düsseldorf und der opti 2010 und 2011 in München eine weitere Zusammenarbeit der GHM und der A. Sutter Fair Business im Bereich der Registrierung.

Mit Hilfe des eingesetzten, nach FKM (Freiwillige Kontrolle von Messe- und Ausstellungszahlen) zertifizierten und bereits bewährten Zutrittsystems wurden Zutritte von 151.700 Besuchern der IHM und 17.000 Besuchern der metall München zuverlässig und ohne Wartezeiten verarbeitet. Im Online-Ausstellerportal der A. Sutter Fair Business orderten Aussteller Gutscheine in elektronischer Form oder als Print-Gutschein. Besucher, die sich im Online-Shop der A. Sutter Fair Business vorregistrierten und ein print@home-Ticket erwarben, konnten direkt mit diesem die elektronische Zutrittskontrolle passieren. Unterstützend stand die Besucher- und Tickethotline der Sutter Dialog Services bereit.

Der Registrierungsbetrieb gestattet der GHM jederzeit die aktuelle Übersicht über Anzahl und Zusammensetzung ihrer Besucher vor Ort sowie die verbindliche Feststellung der FKM konformen Besucherzahl unmittelbar mit Abschluss der Veranstaltung. Im Bereich der Registrierung ist die A. Sutter Fair Business auf dem Gelände der Messe München neben der Zusammenarbeit mit der GHM auch für die Registrierung einiger weiterer Gastveranstaltungen verantwortlich.

Info: www.fair-business.de

Termin	Veranstaltung	Ort	Kontakt
bis 30.04.2011	Lizum Larum Löffelstiel – Kinder, Küche, Klischee: Mädchenspielzeug von Luise bis heute	Spielzeugmuseum im Havelland e.V., 14728 Kiefern-Görme	Spielzeugmuseum im Havelland e.V., Telefon: 01 72/180 23 26, E-Mail: info@spielzeugmuseum-havelland.de
bis 01.05.2011	Festbrauch und traditionelles Spielzeug aus Japan	Deutsches Spielzeugmuseum, 96515 Sonneberg	Deutsches Spielzeugmuseum, Telefon: 036 75/42 26 34-0, E-Mail: info@spielzeugmuseum-sonneberg.de
bis 28.11.2011	Sonderschau: Renate Müller, Spielzeug & Design	Deutsches Spielzeugmuseum, 96515 Sonneberg	Deutsches Spielzeugmuseum, Telefon: 036 75/42 26 34-0, E-Mail: info@spielzeugmuseum-sonneberg.de
16.03.-20.03.2011	Creativa mit Puppen- und Bärenmarkt	Westfalenhallen Dortmund	Messe Westfalenhallen Dortmund, Telefon: 02 31/12 04-515, E-Mail: karin.lauerwald@westfalenhallen.de
19.03.-20.03.2011	Workshop mit Rupert Eichler: Porträt modellieren	Bärchens-Puppenecke, 61276 Weilrod-Reidelbach	Maria Fernandez, Telefon: 060 81/95 96 94, E-Mail: info@baerchens-puppenecke.de
20.03.2011	Puppen- und Bärenbörse	CC Casino, 8370 Blankenberge, Belgien	Niesje Wolters, Telefon: 00 31/492 31 96 03, E-Mail: info@niesjewolters.nl
20.03.2011	Kreativer Puppen- und Bärenmarkt	Stadhalle, 65549 Limburg/Lahn	Albrecht Kreativ Service, Telefon: 064 41/455 61
24.03.-18.09.2011	Barbie & Ken	Musée de la Poupée Paris	Claire Favot Conand, Telefon: 01 42/72 73 11
26.03.-27.04.2011	Dolls House Arnheim Show	Eusebiuskerk, 6801 Arnheim, Niederlande	Rika van Nellesstein, Telefon: 00 31/0/263 55 43 61
27.03.2011	Antikpuppen & Teddybärenbörse mit Miniaturen	Schloss Laxenburg bei Wien	Inge Reisinger, Telefon: 00 43/676/337 38 84
01.04.2011	Workshop Stoffpuppe – Online-Kurs	Kuscheltiere4kids – Online-Schule	Angela Streng, Telefon: 01 77/166 08 69, E-Mail: kuscheltiere4kids@web.de
01.04.-02.04.2011	Spielzeugauktion	Lustgartenstraße 6, 68526 Ladenburg	Götz C. Seidel, Telefon: 062 03/130 15, E-Mail: spielzeugauktion@t-online.de
02.04.-03.04.2011	Internationale Puppen- und Bärenbörse	Grenslandhallen-Ethias Arena, 3500 Hasselt, Belgien	Niesje Wolters, Telefon: 00 31/492 31 96 03, E-Mail: info@niesjewolters.nl
03.04.2011	Barbie-Börse	Stadhalle Ratingen, Dummeklemmer Halle	Betina Dorfmann und Astrid Geskes, Telefon: 02 11/76 54 69
07.04.2011	Rooting-Nachmittag	Karlsfeld bei München	Angelika-Verena Petersen, Telefon: 081 31/613 96 11, E-Mail: angelika@petersen-mail.com
09.04.2011	Spielzeugsalon: Eisenbahnen, Puppen, Miniaturen, Kunsthandwerk	Kongresshalle Böblingen	Dr. Rolf Theurer, Telefon: 07 11/559 00 44, E-Mail: info@theurers.de
09.04.2011	Puppen- und Bärenbörse	Hotel Elefant, Schwerin	Leokadia Wolfers, Telefon: 054 51/50 92 82, E-Mail: leokadia.wolfers@t-online.de
09.04.-10.04.2011	Reborn/Realife-Baby-Workshop	Karlsfeld bei München	Angelika-Verena Petersen, Telefon: 081 31/613 96 11, E-Mail: angelika@petersen-mail.com
09.04.-10.04.2011	Puppen- und Bärenausstellung	Diakonie- und Gemeindezentrum Dessau	I. Dessauer Puppenklub, E-Mail: monikaundklaus@arcor.de
10.04.2011	6. Kraichgau-Bär, Puppen und mehr...	Winzerkeller Wiesloch, Bögnerweg 3	Ulrike Müller, Telefon 072 53/259 10, E-Mail: ulrike.mueller@web.de
10.04.2011	Barbie-Sammlerbörse	Kolpinghaus, Hanebergstraße 8, München	Rainer Dohn, Telefon: 083 74/58 64 85
10.04.2011	Kreativer Puppen- und Bärenmarkt	Stadhalle, 63571 Gelnhausen	Albrecht Kreativ Service, Telefon: 064 41/455 61
10.04.2011	DABIDA-Tag	Steenfabriek 7, 5126 PB Gilze, Niederlande	Dutch and Belgian Institute of Doll Artists, E-Mail: marlaine@hume.nl
10.04.2011	Puppen-, Bären- und Spielzeugbörse	Garching, Bürgerhaus	haida direct, Telefon: 036 75/75 46-0, E-Mail: info@haida-direct.com
17.04.2011	Puppen- und Bärenbörse	Lokatie Extra Time, 2660 Hoboken/Antwerpen, Belgien	Niesje Wolters, Telefon: 00 31/492 31 96 03, E-Mail: info@niesjewolters.nl
30.04.2011	15 Jahre Celler Puppenhaus, Ehrengast: Rosenarie Anna Müller	Celler Puppenhaus, Fuhrberger Straße 154, 29225 Celle	Lieselotte Lücke, Telefon: 051 41/477 53, E-Mail: puppenbabys.zum.traeumen@t-online.de
06.05.2011	Workshop Stoffpuppe – Online-Kurs	Kuscheltiere4kids – Online-Schule	Angela Streng, Telefon 01 77/166 08 69, E-Mail: kuscheltiere4kids@web.de
07.05.2011	Barbie Fashion Doll Convention	Veranstaltungszentrum Burg Seevetal, Seevetal-Hittfeld	Ralf Müller und Bernd Bremer, Telefon: 057 23/743 71
07.05.-08.05.2011	Workshop mit Rupert Eichler: Porträt modellieren	Bärchens-Puppenecke, 61276 Weilrod-Reidelbach	Maria Fernandez, Telefon: 060 81/95 96 94, E-Mail: info@baerchens-puppenecke.de
07.05.2011	Puppenbörse	Kultur-Haus Remise, Bad Segeberg	Sammlerverein e.V., Telefon: 045 58/10 47
12.05.2011	Rooting-Nachmittag	Karlsfeld bei München	Angelika-Verena Petersen, Telefon: 081 31/613 96 11, E-Mail: angelika@petersen-mail.com

Riesen-Trucks auf der Intermodellbau: Feuerwehr und Straßenbau im XXL-Format

EN-Kreis/Dortmund. Sie sind die „Giga-Liner“ unter den Fahrzeugmodellen auf der Intermodellbau: Die Trucks im Maßstab 1:8 gehören zum Größten, was sich auf Europas führender Messe für Modellbau und Modellsport in den insgesamt acht Hallen bewegt. Die Interessengemeinschaft Modell-Giganten hat sich diesen Fahrzeugen verschrieben und demonstriert schon im Namen, dass es dabei um das XXL-Format geht. Unter anderem trumphen die Tüftler in diesem Jahr mit einem acht



Riesen-Trucks und mehr bietet die Intermodellbau vom 13. bis 17. April in den Dortmunder Westfalahallen.
(Foto: Messa Westfalahallen)

Meter langen Schwertransporter auf, einschließlich Schub- und Zug-Lkw. Auf ihrer Aktionsfläche in Halle B zeigen ihre Exponate so realistische Funktionen, dass man es kaum für möglich hält. Zum Beispiel wird auf der Anlage gebaut. Ein ferngesteuerter Steinbrecher zerkleinert echtes Steinmaterial zu Granulat, kleiner als 2,5 Millimeter im Durchmesser. Das Ergebnis wird von Fahrzeugen abtransportiert und beim „Straßenbau“ während der Vorführungen verbaut.

Ein weiteres Riesenfahrzeug fährt zum Feuerlöschchen. Vorher natürlich muss es einen „Brandherd“ geben. LED-Lampen und technische Blitze simulieren auf der Anlage einen Wohnhausbrand. In der Feuerwache schritt der Alarm. Das Tanklöschfahrzeug rückt aus und spritzt tatsächlich. Damit nicht nach fünf Messetagen die Halle unter Wasser steht, wird die Flüssigkeit in einer Auffangwanne unter dem „brennenden“ Gebäude gesammelt und wiederverwertet.

Eine 2,5 Meter lange Brücke ziert die Aktionsfläche der Interessengemeinschaft, unter der die Mega-Trucks sogar hindurch fahren können. Auch wurde die Anlage im Vergleich zu 2010 um ein maßstabsgetreues Gebäude, eine Wassermühle, erweitert.

Die Intermodellbau findet vom 13. bis 17. April in der Messe Westfalahallen Dortmund statt. Öffnungszeiten sind von 9 bis 18 Uhr, Sonntag bis 17 Uhr. Die normale Eintrittskarte für Erwachsene kostet an der Tageskasse elf Euro, Kinder zahlen 4,50 Euro. Darüber hinaus gibt es spezielle Familien-Tickets und VRR-Kombi-Tickets, welche neben dem Eintritt zur Messe auch die kostenlose Nutzung der Verkehrsmittel im Verkehrsverbund Rhein-Ruhr beinhalten.

Das ist natürlich längst nicht

nicht alles auf der Intermodellbau 2011. Die Messe präsentiert in den Westfalahallen 2 bis 8 das breite Spektrum von insgesamt über 500 kommerziellen und idealen Ausstellern.

Glückspilze können aber auch kostenlos dabei sein - der Wochenkurier verlost zehnmal zwei Eintrittskarten für die Intermodellbau. Einfach eine Postkarte mit dem Stichwort „Trucks“ versehen und bis zum 19. März an den Wochenkurier, Mittelstraße 63-65 in 58285 Gevelsberg, senden. Die Gewinner werden in der nächsten Ausgabe bekannt gegeben; der Rechtsweg ist ausgeschlossen.
Viel Glück!

Saison eröffnet: bodos Bücher auf Tour



Auf der Creativa in den Dortmunder Westfalahallen haben wir im März die Buchmarktsaison eingeläutet. 3.000 ausgewählte Bücher mit einem zur Messe passenden Schwerpunkt suchten Käufer - und viele fanden sie. Vielen Dank an die Besucher unseres Standes.

Nächster Termin ist schon am 3. April die erste Bochumer Büchermeile - eine Premiere. Am 1. Mai hingegen sind wir bereits Stammgäste beim großen DGB-Maifest im Dortmunder Westfalenpark. Besuchen Sie unseren großen Buchstand und seien Sie bei den ersten Käuffern der Mai-bodo, die auch im Park verkauft wird.

Wenn wir bei Ihrem Schulfest oder in Ihrem Kindergarten einen (Kinder-)Buchstand machen sollen, oder wenn Sie bodos Bücher gern auf Ihrem Stadt- oder Gemeindefest sehen würden, rufen Sie uns an. In unserem Dortmunder Buchladen finden Sie übrigens montags bis freitags Belletristik, eine große Krimiabteilung, Koch- und Kinderbücher, Sach- und Ratgeberliteratur. Tausende antiquarische und hochwertige Bücher gibt es in unseren Shops auf den großen Onlineportalen. Fragen, auch Suchanfragen, beantworten wir natürlich auch gern in unserem Buchladen. Mehr auf www.bodoev.de.

Eintrittskarten für Rekordmesse Creativa zu gewinnen

Mitmachaktionen, Modeschauen, Ausstellungen, Puppen- und Bärenmarkt, spielen und experimentieren

Fortsetzung von Seite 1

Seit Jahrzehnten ist die „Creativa“ ein Mekka für Kreative aus dem In- und Ausland. Aber nicht nur Hobbyisten, auch immer mehr Menschen, die sich beruflich kreativ betätigen, wie Künstler, Lehrer und Therapeuten, nutzen die Messe, um sich zu informieren sowie Materialien auszuprobieren und einzukaufen. Diese Messe darf man sich einfach nicht entgehen lassen.

Und das Besondere: Zwanzig Leser können diese Messe kostenlos

hinsichtlich der Aussteller und der vermieteten Fläche.

522 Aussteller (2010: 502) aus insgesamt 13 Ländern sind bisher zur Creativa gemeldet. Mehr als 9.900 Quadratmeter Fläche (2010: 9.570) wurden bereits vermietet. Damit wird sich die Creativa 2011 in ihrer fast 30-jährigen Geschichte größer als je zuvor präsentieren. Angefangen hatte die Creativa 1982 in einer Messehalle. Heute erstreckt sich Europas größtes Kreativatelier über insgesamt fünf Messehallen, in denen Unternehmen, Verbände, Ver-

werken eine eigene Aktionsfläche: Insgesamt acht Gilden und Vereine präsentieren sich auf dem „Forum Textile Handwerke“ in Halle 6 mit zahlreichen interessanten Workshops und Vorführungen zu traditionellen Handarbeitstechniken. Die Initiative für Erziehung, Unterricht & Ausbildung bietet insbesondere Pädagogen, Therapeuten und Schülern eine fachkundige und interaktive Anlaufstelle. Dieser geballte Auftritt von nahezu allen wichtigen textilen Gilden, Vereinen und Institutionen ist sicherlich in der Messelandschaft einzigartig. Zahlreiche Mitmachaktionen werden ergänzend vom „Netzwerk Textile Handwerke“ unter dem Motto „Zusammenfinden, reflektieren, Zukunft planen“ angeboten.

Ihre weitere Aufgabe für den Kartengewinn ist ganz einfach: Schreiben Sie uns eine Postkarte, vollständig und deutlich ausgefüllt mit Ihrem Namen, Anschrift und Telefonnummer sowie dem Namen der Veranstaltung. Die Postkarte



Uwe B. Butowski

Ihr Uwe B. Butowski

dann ganz schnell bis zum 12. März in unseren Briefkasten einwerfen oder abschicken an:

Blickpunkt-Verlag Butowski
Hainallee 52, 44139 Dortmund.

Und nun viel Glück für die Verlosung. Sie werden schnellstens benachrichtigt. Der Rechtsweg ist ausgeschlossen.



Für viele Messe-Besucher ein absolutes Muss: die Teilnahme an einem der vielen kreativen Workshops auf der CREATIVA.

besuchen, denn sie gewinnen mit etwas Glück je zwei Eintrittskarten. Mehr dazu weiter unten.

Seit fast drei Jahrzehnten ist die „Creativa“ der Dauerbrenner unter den Kreativmessen. 1982 begann ihre Karriere in der Messe Westfalahallen Dortmund. 2011 wird die Creativa (16. bis 20. März) ihre Position als Europas größte Messe für kreatives Gestalten weiter ausbauen - mit neuen Rekorden

eine, Künstler und Künstlergruppen kreative Produkte, Materialien und Techniken präsentieren und die Besucher zum Mitmachen animieren. Auf der Creativa gibt es beinahe jede erdenkliche Spielart des kreativen Gestaltens - traditionelles wie modernes Kreativ- und Kunsthandwerk wird live vorgeführt, gelehrt und zum Kauf angeboten.

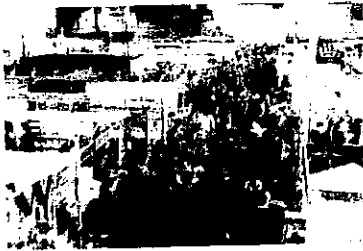
Erstmals widmet die Creativa in diesem Jahr den textilen Hand-

Wir verlosen Creativa-Eintrittskarten

Vom 16. bis 20. März findet Europas größte Messe für kreatives Gestalten in den Westfalahallen statt.

Auf Seite 3 lesen Sie mehr darüber, wie Sie Karten für die 30. Creativa gewinnen können.





Dortmund (Kh) – Die CREATIVA (16.-20. März 2011) konnte erneut bei Ausstellern wie Besuchern punkten. Europas größte Messe für kreatives Gestalten stellte in ihrem 30. Jahr mit 558 Ausstellern aus 14 Nationen und rund 10.200 vermieteten Quadratmetern neue Rekorde auf. „Mit diesem Ergebnis haben wir u

neere europäische Spitzenposition erneut ausgebaut. Die umfangreiche Produktvielfalt und die zahlreichen aktuellen Themen haben aber wie neue Fans der CREATIVA begeistert“, so Stefan Baumann, Geschäftsführer der Messe Westfalenhallen Dortmund GmbH.

In der Besucheransprache war die Messe Westfalenhallen Dortmund GmbH zum ersten Mal neue Wege gegangen. Das zur 30. CREATIVA eingeführte Web-Log und die Fansite auf Facebook ertrahen sich größter Beliebtheit. In kürzester Zeit konnten rund 1.200 Fans gewonnen werden.

Zahlreiche neue Unternehmen waren auf der 30. CREATIVA vertreten, aber auch Aussteller, die seit 1992 keine CREATIVA verpasst haben. Der Dortmunder Nähmaschinen-Händler Blättermann, im Bild aus Oberhildern, Spezialist für Bilderrahmen und Passepartouts, und die Firma Swiba aus Schifferstadt, Anbieter von Materialien und Produkten rund ums Teppichknüpfen, stellten in diesem Jahr zum 30. Mal aus.

Viele neue Themen zum 30. Geburtstag

Zum 30. Geburtstag der CREATIVA gab es in Halle 4 eine groß angelegte Sonderschau, auf der rund 30 Künstler beeindruckende Exponate zum Thema „Experimentelle Kunst aus recyceltem Altpapier“ zeigten. Skulpturen, Gefäße, Lichtobjekte, Kleidungsstücke und poetische Stillleben regten zum Nachdenken an. „Für viele Besucher war die Sonderschau eine Art Ruhepol. Sie haben es genossen, hier in eine andere Welt einzutauchen“, sagt die Künstlerin Irmiel Schwarz, Initiatorin der Ausstellung. Täglich von 14 bis 16 Uhr konnten die Besucher kostenlos ihr eigenes Wunschpapier selbst schöpfen. „Wir hatten täglich zwischen 80 und 100 Teilnehmer aus allen Altersschichten. Mehrheitlich waren Pädagogen hier, die das Papierschöpfen als Multiplikatoren weitergeben und in ihre Arbeit mit Kindern, behinderten oder alten Menschen einfließen lassen wollten. Ich habe selber sehr viele Schulprojekte und Lehrerfortbildungen begleitet und konnte meine Erfahrungen an sie weitergeben“, erzählt Papierkünstlerin Hiltrud Schäfer.

Nicht nur in Halle 4 auch in den anderen Messehallen warteten neue Ausstellungsbereiche auf die Besucher. So war in Halle 6 das Forum Textile Handwerke mit Anschluss an das Netzwerk Textile Handwerke angesiedelt und in Halle 7 fand der erste Puppen- und Bärenmarkt statt. Insgesamt acht textile Gilden Vereine und Institutionen aus dem Bereich Textiles Gestalten und damit die wesentlichen Vertreter dieser Sparte präsentierten sich in Halle 6. „Der Textile Schwerpunkt hat für alle Beteiligten unheimliche Vorteile“, sagt Michael Seelig vom Verein Weben + a. V. „Jetzt kommen die Leute gezielt zu uns, die sich für das Handwerk interessieren und auch wir sind für die Impulse dankbar, die wir hier bekommen“, so Seelig. Weben + a. V. zeigte unter anderem das Weben auf mobilen Webgeräten und Klicks (kleine Webstühle), für die sich auf der Messe insbesondere Lehrer, Ergotherapeuten und Erzieher interessierten. „Einige haben ganz gezielt nach der Arbeit mit Kindern gefragt“, ergänzt Christine Groß.

Ähnlich positiv bewerteten die Aussteller auf dem Netzwerk Textile Handwerke den Schwerpunkt Textiles Gestalten: „Wir sind sehr zufrieden“, sagt Theo Stalder, Mitinhaber der Zürcher Stalder AG, die zum ersten Mal auf der CREATIVA vertreten war. Das neue Messe-Konzept hat ihn überzeugt: „Das Niveau ist hier höher als auf anderen europäischen Messen. Was sehr interessant ist, ist die Kombination aus Workshops und Produktangebot. Wir überlegen, ob wir im nächsten Jahr mit einem größeren Stand wiederkommen“, so Stalder. Aufgrund ihres besonders farbreichen und vielseitigen Spektrums an Naturgerben zählen insbesondere textile Kunsthandwerker zu ihrer Zielgruppe.

Auf der neuen Sonderfläche in Halle 7, dem Puppen- & Bärenmarkt, konnten die Besucher beeindruckende Exponate von verschiedenen Puppenkünstlern bewundern unter anderem von Sigrun Heck, die neben handmodellierten Troll-Puppen und einem Esbär-Baby auch ein handgefertigtes Gorilla-Baby aus Silikon zeigte, das so echt und lebendig aussah, dass die Besucher wie angewurzelt stehen blieben: „Das Interesse ist groß und die Reaktionen ganz unterschiedlich: Von kleinen Engelchen bis Begeisterung ist alles dabei“, freut sich Sigrun Heck. „Es gab auch viele ernsthafte Interessenten, von denen ich mir noch Aufträge nach der Messe verspreche. Der Auftritt hat sich für mich gelohnt.“

Für Europas größte Messe für kreatives Gestalten reisten die Besucher aus ganz

Deutschland und dem Ausland nach Dortmund - vornehmlich natürlich weibliche. Nur 8,8 Prozent der Besucher waren männlich. Für 24,6 Prozent der Besucher betrug der Weg 50 bis 100 Kilometer. Weitere 26,7 Prozent führen sogar 100 bis 300 Kilometer und 7,3 Prozent über 300 Kilometer weit. Neben Besuchern aus Deutschland kamen auch Gäste aus den Benelux-Staaten, Österreich, der Schweiz und Slowenien. Das ergab die Besucherbefragung durch ein unabhängiges Messe-Marktforschungsinstitut.

Die Besucherzahl konnte trotz des Frühlingsausbruchs am Wochenende auch in diesem Jahr nochmals leicht gesteigert werden. Insgesamt kamen rund 77.000 Besucher (2010: 76.699) in die Messe Westfalenhallen Dortmund, um sich über kreative Neuheiten zu informieren, Kreativtechniken kennen zu lernen und für Freizeit und Beruf einzukaufen.

Hohe Besucherqualität und gute Umsätze

Und offenbar stimmte nicht nur die Quantität, sondern auch die Qualität der Besucher: „In diesem Jahr waren viele junge Menschen hier und vor allem Leute, die sich für hochwertige Produkte interessieren“, bemerkt Ana Metzmacher, Inhaberin von Villa Landleben. „Zwar ist die CREATIVA in erster Linie eine Werbemesse für uns, aber es wurde auch viel gekauft. Der Umsatz war wie immer gut“, so Metzmacher.

Das war auch der Eindruck von Marché aux Perles, einem Luxemburger Unternehmen, das zum zweiten Mal auf der PerlenExpo in Halle 5 ausstellte: „Vom Publikum ist die Messe super, vor allem unter der Woche kommen viele Menschen, die sich professionell mit Perlen beschäftigen. Auch mit dem Umsatz sind wir zufrieden“, sagt Mitinhaber Miguel Matos. Der Erfolg von Europas größter Messe für kreatives Gestalten hat sich offenbar herumgesprochen. „In Deutschland machen wir nur die CREATIVA, weil sie eine Marke ist“, so Matos.

„Wir waren überrascht über so viele Besucher und die Vielfältigkeit des Publikums - von Jung bis alt, von der stylischen Frau bis zum selbst nährenden Mann“, bemerkt Sabine Pollehn, Inhaberin der Farbenmix GbR, die ebenfalls zum ersten Mal auf der CREATIVA ausstellte. „Es war toll für uns und unsere Kunden. Sonst arbeiten wir als Online-Shop ja eher isoliert. Nun haben wir ein Bild von unseren Kunden bekommen.“ Das Familienunternehmen Farbenmix zählt weltweit zu den erfolgreichsten Anbietern von Schnittmustern, Webbändern, Designer-Stoffen und Kreativ Ebooks.

Insgesamt wurden rund 8 Millionen Euro von den Ausstellern auf der Messe umgesetzt. 95,8 Prozent der Besucher hatten auf der Ausstellung etwas gekauft oder bestellt, im Schnitt für 108 Euro.

Die Besucher kamen vornehmlich zur CREATIVA, um Anregungen und allgemeine Informationen zu erhalten, Neuheiten kennen zu lernen, Materialien anzusehen und auszuprobieren sowie einzukaufen. Gefragt waren insbesondere die Angebotsbereiche Bastelbedarf, Textiles Gestalten und Handarbeiten, Schmuck, Kunsthandwerk, maschinelles Nähen und Stricken sowie Mal- und Zeichenzubehör. Mehr als 8 von zehn Besuchern befanden das diesjährige Angebotspektrum „gut“ und sogar sehr gut.“

Für nahezu acht von zehn Besuchern wurden die Ziele, die sie mit dem Messebesuch verbunden hatten, ganz oder teilweise erfüllt. 18,2 Prozent konnten dies zum Zeitpunkt der Befragung noch nicht beurteilen.

Ganz ähnlich urteilten die Aussteller: Acht von zehn gaben bei der Befragung an, ihre Ziele seien ganz oder teilweise erfüllt worden. Bei weiteren 4,8 Prozent der Aussteller wurde sie sogar übertroffen.

Und auch Dortmund überzeugt e als Messestandort für die CREATIVA überzeugte. Er erhielt in diesem Jahr von den Besuchern sogar noch bessere Noten als im vergangenen Jahr. Im Schnitt wurde der Messestandort von den Besuchern mit der Note 1,8 bewertet.

„Ein Event, dass die Kreativen dieses Landes nicht verpassen sollten“

Zuschauen, inspirieren lassen, ausprobieren lautete das Motto auf vielen Aktionsflächen der CREATIVA, aber auch bei den Ausstellern gehören Vorführungen und Workshops zum Messekonzept. So zum Beispiel bei der Rayher Hobby GmbH, die zum ersten Mal Aussteller der CREATIVA war und Workshops zu ganz unterschiedlichen Themen anbot. „Wir hatten eine tolle Frequenz am Messestand und die Workshops wurden stark nachgefragt. Wir konnten rund 2.000 Teilnehmer zählen“, sagt Geschäftsführer Stephan Rayher. Von der Messe zeigte sich der Hersteller von Kreativprodukten sehr angetan: „Die CREATIVA ist auf jeden Fall ein Event, dass die Kreativen dieses Landes nicht verpassen sollten“, so Rayher.

Beate Remest war zum ersten Mal auf der Gemeinschaftsfläche fokus.kreatives.handwerk vertreten. Früher führte sie eine eigene Galerie, seit zwei Jahren hat sie sich der Papierkunst verschrieben. Speziell für die CREATIVA fertigte sie beeindruckende Papierkunst-Objekte - von großen Frauen-Silhouetten unterschiedlicher Epochen bis hin zu kleinen Engelchen oder Elfen aus gerisselem Seidenpapier. „Ich bekam viel positive Resonanz vom Publikum. Wir haben so viele Karten verteilt, da bin ich gespannt, was noch kommt. Eine Design-Studentin wollte sogar ein Praktikum bei mir machen und es gab Anfragen für eine Schaufensterdekoration. Wenn sich solche Aufträge aus einer Messe

ergeben, das ist natürlich toll. Das habe ich nicht erwartet, das freut mich um“, so Remest. „Wir fahren auf jeden Fall mit sehr positiven Eindrücken nach Hause und werden die Messe weiterempfehlen“, ergänzt sie.

Auch für die Papeterie Schreibweise aus Dortmund war die CREATIVA ein „Pilot-Projekt“. Und wie lautet das Fazit? „Sehr gut, wir sind rundherum zufrieden“, sagt Inhaberin Christiane Kowalski. Im Sortiment hatte der Aussteller hochwertige Buchbinderarbeiten, Schreibgeräte, exklusive Geschenkpapier und Schöpfpapiere, Lederwaren, handgravurierte Siegel und Accessoires. Qualität - made in Germany - gehört zur Philosophie des Unternehmens. Eine Qualität, die sich offenbar auszahlt: „Zu unseren Kunden“, verrät Kowalski, „gehören auch das englische und das schwedische Königshaus.“

Aussteller wie Besucher wollen 2012 wiederkommen

Aussteller wie Besucher wollen mehrheitlich wiederkommen. 85,2 Prozent der Aussteller sprachen sich bereits jetzt dafür aus, sich auf der CREATIVA 2012 bestimmt oder sehr wahrscheinlich wieder zu präsentieren. Davon wollen sich 7,3 Prozent in gleichem Umfang, weitere 12,8 Prozent im nächsten Jahr sogar mit einem größeren Messestand beteiligen.

Und auch die Besucher wollen die Messe im nächsten Jahr nicht verpassen. Mehr als neun von zehn Besuchern gaben an, die CREATIVA auch im nächsten Jahr besuchen zu wollen.

2012 findet die CREATIVA vom 14. bis 18. März in Dortmund statt.

Die „Intermodellbau“ startet durch

Messe für Modellbau vom 13. - 17.04.2011 in den Westfalenhallen Dortmund



fliegt bei etwa 90.000 Gästen.
Weitere Informationen zur Messe INTERMODELLBAU erhalten Sie auch im Internet unter:
www.intermodellbau.de

Praktische Vermessung

Der Spökenkicker verlost 5 x 4 Freikarten für den kostenlosen Besuch der INTERMODELLBAU-Messe. Schicken Sie einfach eine Postkarte mit Ihrer vollständigen Anschrift an den Spökenkicker, Kennwort: INTERMODELLBAU, Postfach 1202, 48331 Sassenberg oder eine E-Mail an: info@der-spoekenkicker.de

Teilen Sie uns außerdem bitte kurz mit, ob Sie den Spökenkicker (A) pünktlich erhalten haben, (B) zu spät erhalten haben oder (C) nicht erhalten haben. Einsendeschluss ist der 04.04.2011. Die Gewinner werden schriftlich benachrichtigt. Der Rechtsweg ist ausgeschlossen.

Dortmund. Europas größte Messe für Modellbau und Modellsport findet vom 13. bis 17. April 2011 in den Messe Westfalenhallen Dortmund statt. Passend zu den 2010 eingeleiteten Modernisierungen in den Hallen präsentiert sich die INTERMODELLBAU nun auch optisch noch frischer und zeitgemäßer, bunt und vielfältig wie die Messe auch inhaltlich ist.

Der hohe Anspruch aber bleibt der gleiche wie bisher: Die INTERMODELLBAU zeigt das größte europäische Modellangebot mit über 20.000 Einzelmodellen auf einer Bruttofläche von 52.000 Quadratmetern in acht Hallen: Flugzeuge, Hubschrauber, Eisen- und Straßenbahnen, Mini-Cars, Motorräder, Mini-Trucks, Dampfmaschinen, Schiffe, Polizei-, Feuerwehr- und Krankenfahrzeuge, Bagger, Baustellenfahrzeuge, Karussells – es gibt

kaum ein Original, das auf der INTERMODELLBAU nicht als Modell zu sehen ist.

Anziehungspunkte sind die Flugvorführungen, ein großes Vortriebekken für Schiffsmodelle, die attraktiven Demonstrationsflächen für Mini-Trucks und Funktionsmodelle wie Bagger und Kräne und die Mini-Car-Rennbahn. Die Zahl der Besucher



perlinea temp perso. blogspot.com 29.03.11

Winnert Dortmund

Messe Westfalenhallen Dortmund
13. bis 17. April 2011
CREATIVA
Europas leading exhibition for creativity

Questo è il periodo migliore per visitare la fiera a Dortmund.
Reflexioni grandi.
C'è un partito del governo che è in difficoltà, ma le previsioni della

Quando qualcuno è colpito da qualcosa di nuovo, tant'è che c'è un
possibile di tutto. Se chi è agli occhi di chi ancora a vederlo...
L'EUROPA è stata la staffetta dell'Accademia della Perline Perline
L'azienda.

Il loro sito: www.creativa.com
Un uomo di Bart versto un famiglia Sebino Hippert. Try to be better...
L'Europa raggruppa i bambini della città di Cremona. Organizzano
visite e sono divertenti. Non interessano le molte belle vedere le
loro creazioni. Una biacca d'ingegno per la fantasia!
Non si dire che l'acqua in cui è immersa il ruolo della tecnica del Sol taches
in che si chiama in un'idea di una più creativa. Una che è un'idea
di un'idea per la sua di un'idea.
Stefano

Knastladen

Wo Nussknackis Entlassung naht

Castrop-Rauxel, 27.03.2011, Sabine Lattemer



Castrop-Rauxel. Reger Andrang herrschte beim Creativa-Nachverkauf im Knastladen des Meisenhofs.

Der „Nussknacki“ schaut freundlich aus der Knastwäsche. Dazu hat er an diesem Samstag wohl auch allen Grund, denn seine „Entlassung“ naht. Irgendeiner wird ihn gewiss mitnehmen, einer, der seinem hölzernen Lächeln erliegt.

Der Nussknacker in Sträflingskleidung, er ist ganz neu hier beim Creativa-Nachverkauf im Meisenhof, der einmal mehr viele Besucher anlockte. „Die Resonanz ist gut“, berichtete Helmut Sauer, Pressesprecher der JVA. Bereits zu Beginn des Basars am Morgen seien die ersten eingetrudelt, um den ein oder anderen Dekoartikel oder Gebrauchsgegenstand zu erstehen.

Die Auswahl war jedenfalls mal wieder sehr groß: Auf den Verkaufstischen hockten niedliche Osterhäuschen aus Holz, standen farbenfrohe, handgefertigte Vogelhäuschen, lagen mit Liebe gestaltete Textilien wie Taschen oder Schürzen.

„Das alles sind Produkte, die die Anstalten in Nordrhein-Westfalen über den Online-Shop 'knastladen.de' anbieten und jüngst auf der Creativa in Dortmund präsentiert haben“, erklärte Helmut Sauer. „All das, was dort nicht verkauft wurde, bieten wir nun im Nachverkauf hier bei uns an“, fuhr der JVA-Sprecher fort und ergänzte: „Und das wiederum, was heute übrig bleibt, holen die Anstalten in der nächsten Woche wieder ab.“

All zu viel dürfte das aber nicht sein, war der Andrang bei dem kleinen Basar doch recht groß - immerhin ist es mittlerweile kein Geheimnis mehr, dass im Knast schöne Dinge entstehen, und dass es diese auch zu kaufen gibt. Und so schlenderten die Besucher am Samstag gemütlich durch die Reihen, schauten hier, schauten dort.

„Besonders beliebt sind unsere bunten Vogelhäuschen“, weiß Jochen Happel, Werkdienstleiter im Meisenhof. „Und der Knasterix geht auch durchgehend gut“, fügte Happel hinzu. Viele deckten sich natürlich auch mit Osterdeko ein oder kauften eine Tasche der besonderen Art, gefertigt im Frauenhaus der JVA Gelsenkirchen.

„Wir sind heute erstmalig hier mit einem Stand vertreten“, sagte Michaela Schwidder, Bereichsleiterin im Gelsenkirchener Frauengefängnis. „Wir bieten Stoffbeutel, Schürzen oder Kulturbeutel aus Knastwäsche an“, erzählte sie weiter. Und: Die Frauen verkauften Taschen aus alten Kaffeesäcken, echte Hingucker, die die Inhaftierten genau wie die anderen Textilien selbst designt haben.

„Die Gefangenen sollen durch die Arbeitstherapie den Weg zurück ins Berufsleben finden, ihr Tag soll dadurch Struktur bekommen“, erklärte die Abteilungsleiterin des Frauenhauses, Iris Kraße. Und dieses Konzept zeige auch Erfolge. Iris Kraße: „Man merkt eine Entwicklung, die Frauen werden selbstbewusster, kreativer; sie haben einfach Spaß an der Arbeit.“

WAZ Dortmund 29.03.11

Treffen zum Fest der Chöre

Bereits zum dritten Mal findet am 18. Juni in der Dortmunder Innenstadt das große Fest der Chöre statt. Letztes Jahr kamen mehr als 50 000 Besucher, um fast 150 Chöre zu hören. Für einen reibungslosen Ablauf lädt Organisatorin Katrin Gellermann heute, 29. März um 17 Uhr zu einem Vorbereitungstreffen in den Saal Westfalia im Rathaus ein. Eingeladen sind alle ChorleiterInnen der beteiligten Chöre. Ihnen wird eine Übersicht darüber gegeben wo, welche Bühnen in diesem Jahr stehen werden und welche besonderen Aktionen geplant sind.

BauMesse frohlockt über Besucherplus

300 Firmen präsentierten sich an drei Tagen in den Westfalahallen 4 und 5

Rundum zufrieden ist Adnan Yesilbas (Foto) mit dem Verlauf der BauMesse NRW in den Westfalahallen 4 und 5 von Freitag bis Sonntag. Die Besucherzahl konnte im Vergleich zum Vorjahr um rund 2000 auf 27000 gesteigert werden.



„Wir hatten Besucher aus ganz NRW, die zu der Messe kommen“ – für Yesilbas eine komfortable Art, Kunden aus einem großen Umkreis zu gewinnen.

Yesilbas geht davon aus, dass er im nächsten Jahr auch die Halle 5 komplett mit Ausstellern belegt hat. Und dann sei auch Schluss mit der Expansion, weiter wolle er die Messe nicht ausdehnen. „So viele Gewerke gibt es dann im Baubereich doch nicht. Wenn sich die zu oft wiederholen, wird es langweilig für die Besucher.“

Die Aussteller sind ebenfalls nicht erfreut über zu viele Mitbewerber“, weiß der Experte.

Der Messeveranstalter will künftig stärker als bisher die Firmen bei ihrer Präsentation beraten – kostenlos. „Wer sich vernünftig präsentiert und die Messe gut vorbereitet, etwa im Vorfeld Einladungen an potenzielle Kunden verspricht, hat einfach mehr davon.“ kiw

Die BauMesse NRW 2012 findet vom 23. bis 25. März 2012 statt. www.baumessenrw.de

„Mit Abschluss der Messe am Sonntagabend hatten wir schon gut 80 Aussteller, die sich bereits für das kommende Jahr angemeldet haben“, frohlockt der Veranstalter und Geschäftsführer der eco-System GmbH International. Das zeige ihm, dass die Aus-

steller ebenfalls mit dem Messerverlauf sehr zufrieden gewesen seien. Er wisse von einigen Fällen, wo direkt am Messestand bereits Aufträge abgeschlossen worden seien. 300 Firmen präsentierten sich in den Westfalahallen, davon allein 60 aus Dortmund.

www.messeundmarketing.de

24.03.11

Creativa in Dortmund geht neue Wege

Donnerstag, den 24. März 2011 um 11:42 Uhr

Gefällt mir



Die Creativa (16. bis 20. März 2011) konnte erneut bei Ausstellern wie Besuchern punkten. Europas größte Messe für kreatives Gestalten stellte in ihrem 30. Jahr mit 558 Ausstellern aus 14 Nationen und rund 10.200 vermieteten Quadratmetern neue Rekorde auf. „Mit diesem Ergebnis haben wir unsere europäische Spitzenposition erneut ausgebaut. Die umfangreiche Produktvielfalt und die zahlreichen aktuellen Themen haben alle wie neue Fans der Creativa begeistert“, so Stefan Baumann, Geschäftsführer der Messe Westfalahallen Dortmund GmbH.

In der Besucheransprache war die Messe Westfalahallen Dortmund GmbH zum ersten Mal neue Wege gegangen. Das zur 30. Creativa eingeführte Web-Log und die Fansite auf Facebook erfreuten sich großer Beliebtheit. In kürzester Zeit konnten rund 1.200 Fans gewonnen werden. Zahlreiche neue Unternehmen waren auf der 30. Creativa vertreten, aber auch Aussteller, die seit 1982 keine Creativa verpasst haben.

Zum 30. Geburtstag der Creativa gab es in Halle 4 eine groß angelegte Sonderschau, auf der rund 30 Künstler Exponate zum Thema „Experimentelle Kunst aus recyceltem Altpapier“ zeigten. Skulpturen, Gefäße, Lichtobjekte, Kleidungsstücke und poetische Stillleben regten zum Nachdenken an. „Für viele Besucher war die Sonderschau eine Art Ruhepol. Sie haben es genossen, hier in eine andere Welt einzutauchen“, sagt die Künstlerin Imhild Schwarz, Initiatorin der Ausstellung. Täglich von 14 bis 16 Uhr konnten die Besucher kostenlos ihr eigenes Wunschpapier selbst schöpfen. „Wir hatten täglich zwischen 80 und 100 Teilnehmer aus allen Altersschichten.“

Nicht nur in Halle 4 auch in den anderen Messehallen warteten neue Ausstellungsgebiete auf die Besucher. So war in Halle 6 das Forum Textile Handwerke mit Anschluss an das Netzwerk Textile Handwerke angesiedelt und in Halle 7 fand der erste Puppen- und Bärenmarkt statt. Insgesamt acht textile Gilden Vereine und Institutionen aus dem Bereich Textiles Gestalten und damit die wesentlichen Vertreter dieser Sparte präsentierten sich in Halle 6. „Der Textile Schwerpunkt hat für alle Beteiligten unheimliche Vorteile“, sagt Michael Seelig vom Verein Weben + e. V. „Jetzt kommen die Leute gezielt zu uns, die sich für das Handwerk interessieren und auch wir sind für die Impulse dankbar, die wir hier bekommen“, so Seelig. Weben + zeigte unter anderem das Weben auf mobilen Webgeräten und Klüts (kleine Webstühle), für die sich auf der Messe insbesondere Lehrer, Ergotherapeuten und Erzieher interessierten.

2012 findet die Creativa vom 14. bis 18. März in Dortmund statt.

Info: www.westfalahallen.de

Westfalahallen Dortmund GmbH

Strobelallee 45 · 44139 Dortmund · Postfach 10 44 44 · 44044 Dortmund · Telefon +49 (0)231 / 12 04-0 · Telefax +49 (0)231 / 12 04-444
Internet: www.westfalahallen.de · E-Mail: info@westfalahallen.de

Creativa in Dortmund geht neue Wege

Donnerstag, den 24. März 2011 um 10:42 Uhr

Lie fällt mir



Die Creativa (16. bis 20. März 2011) konnte erneut bei Ausstellern wie Besuchern punkten. Europas größte Messe für kreatives Gestalten stellte in ihrem 30. Jahr mit 558 Ausstellern aus 14 Nationen und rund 10.200 vermieteten Quadratmetern neue Rekorde auf. „Mit diesem Ergebnis haben wir unsere europäische Spitzenposition erneut ausgebaut. Die umfangreiche Produktvielfalt und die zahlreichen aktuellen Themen haben alle wie neue Fans der Creativa begeistert“, so Stefan Baumann, Geschäftsführer der Messe Westfalahallen Dortmund GmbH.

In der Besucheransprache war die Messe Westfalahallen Dortmund GmbH zum ersten Mal neue Wege gegangen. Das zur 30. Creativa eingeführte Web-Log und die Fansite auf Facebook erfreuten sich großer Beliebtheit. In kürzester Zeit konnten rund 1.200 Fans gewonnen werden. Zahlreiche neue Unternehmen waren auf der 30. Creativa vertreten, aber auch Aussteller, die seit 1982 keine Creativa verpasst haben.

Zum 30. Geburtstag der Creativa gab es in Halle 4 eine groß angelegte Sonderschau, auf der rund 30 Künstler Exponate zum Thema „Experimentelle Kunst aus recyceltem Altpapier“ zeigten. Skulpturen, Gefäße, Lichtobjekte, Kleidungsstücke und poetische Stillleben regten zum Nachdenken an. „Für viele Besucher war die Sonderschau eine Art Ruhepol. Sie haben es genossen, hier in eine andere Welt einzutauchen“, sagt die Künstlerin Imhild Schwarz, Initiatorin der Ausstellung. Täglich von 14 bis 16 Uhr konnten die Besucher kostenlos ihr eigenes Wunschpapier selbst schöpfen. „Wir hatten täglich zwischen 80 und 100 Teilnehmer aus allen Altersschichten.“

Nicht nur in Halle 4 auch in den anderen Messehallen warteten neue Ausstellungsbereiche auf die Besucher. So war in Halle 6 das Forum Textile Handwerke mit Anschluss an das Netzwerk Textile Handwerke angesiedelt und in Halle 7 fand der erste Puppen- und Bärenmarkt statt. Insgesamt acht textile Gilden, Vereine und Institutionen aus dem Bereich Textiles Gestalten und damit die wesentlichen Vertreter dieser Sparte präsentierten sich in Halle 6. „Der Textile Schwerpunkt hat für alle Beteiligten unheimliche Vorteile“, sagt Michael Seelig vom Verein Weben + e. V. „Jetzt kommen die Leute gezielt zu uns, die sich für das Handwerk interessieren und auch wir sind für die Impulse dankbar, die wir hier bekommen“, so Seelig. Weben + zeigte unter anderem das Weben auf mobilen Webgeräten und Klicks (kleine Webstühle), für die sich auf der Messe insbesondere Lehrer, Ergotherapeuten und Erzieher interessierten.

2012 findet die Creativa vom 14. bis 18. März in Dortmund statt.

Info: www.westfalahallen.de

Heinz

03/2011

Wild und Hund

17.03.11

Motorräder Dortmund 2011

Riders on the road

„Aufsitzen ausdrücklich erlaubt“, heißt es im März in den Westfalahallen, wenn bei der „Motorräder Dortmund 2011“ wieder alle großen Hersteller ihre aktuellen Modelle präsentieren. Insgesamt zeigen bei Deutschlands größter Krad-Messe vom 3.-6.3. rund 400 Aussteller, was in der neuen Saison für die Biker angesagt ist. In Halle 6 lässt z. B. Zubehör vom Sport-Fahrwerk bis zum neuesten Navi die Herzen der Technik-Freaks höher schlagen. Wer schon mal virtuellen Fahrtwind spüren möchte, kann sich u. a. auf einem Wheelie-Simulator beweisen; Tageskarte 12 €. www.zweiradmessen.de

NAMIBIA

Jagdreisen verlost

Im Rahmen der Dortmunder Messe „Jagd & Hund“ wurden die Gewinner der 11. Jagdverlosung des Deutschen Schützenvereins Omaruru in Namibia, den WILD UND HUND unterstützt, gezogen. Die Lose wurden per Überweisung erworben. Mit diesem Geld wird der Deutschunterricht und die Vermittlung deutscher Kultur gewährleistet. Den 1. Preis, eine zehntägige Jagd auf der Farm Kuduberg, gewann Wilhelm Goebel aus Finnentrop. Der 2. Platz ging an Liesel Koch aus Menden, die sich über fünf Tage Jagd auf der Farm Schönfeld freuen kann. Und Jürgen Laske aus Hamburg packt seinen Koffer für eine Jagdreise auf die Farmen Otjongooro und Davetsaub. sb



Glücksfee Frau Böhm und ein kleiner Helfer ziehen die Gewinner.

SEPTEMBER 2011

11. **D-44139 Dortmund, Messezentrum, Westfalahalle 2, v. 09.00-17.00 Uhr, 74. Westfälische Münz- & Sammler-Börse, Kontakt: Westfalahallen Dortmund GmbH • Tel. 0231 /1204521**
• Münzen • Medaillen • Banknoten • Hist. Wertp. • Orden • Tel.-Werk. • Briefmarken • Ansichtsk. • Diverses
17. **NL-9405 Assen, Hotel Van der Valk, Balkenweg 1, von 09.30 - 16.00 Uhr, 10. Münzmanifestation 2011, Kontakt: Wouter Beerekamp • Tel. 0031 505033 926**
• Münzen • Medaillen • Banknoten • Hist. Wertp. • Orden • Tel.-Werk. • Briefmarken • Ansichtsk. • Diverses

Eine Messe für den Chor in Dortmund

Dortmund. Der Deutsche Chorverband organisiert erstmals einen Branchentreff und Fachkongress für die deutsche und europäische Chorszene. Vom 22. bis 25. September findet die chor.com in Dortmund statt. Zum Programm gehören mehr als 100 Workshops, 25 Konzerte und eine Aussteller-Messe. Dazu kommt ein Symposium zum „Singen in Kindergarten und Grundschule“.

burda Patchwork

Frühling 2011

Das originelle Konzept, das einen Verkaufsraum mit einem Atelier und einem Ausstellungsraum verbindet, ist ein voller Erfolg, und so bringt die Creativa-Messe die Welt der kreativen Hobbys in verschiedenen europäischen Ländern einem interessierten Publikum näher.



Die nächsten Messen finden statt:

- vom 24. bis zum 27. Februar 2011 im Parc des Expositions et Congrès von Dijon (F)
- vom 25. bis zum 27. Februar 2011 in Zaragoza (E)
- vom 17. bis zum 20. März 2011 auf der Brussels Expo in Brüssel (B)

CREATIVA VERBODEN IN OOST-VLAND

Vom 16. bis zum 20. März 2011 findet in der Westfalahalle in Dortmund die Creativa-Messe statt. Auf einer Fläche von mehr als 30.000 m² sind Produkte und Techniken zu sehen, die alle Handarbeitsbesessenen und Hobbykünstler begeistern werden. Filzen, Töpfern, Patchwork, Weben, Malerei, Schmuckherstellung sowie die Bearbeitung von Holz und Metall sind zu besichtigen. Neben zahlreichen Verkaufsständen gibt es auch Workshops und Vorführungen. Öffnungszeiten: täglich von 9 bis 18 Uhr.



coolibri

März 2011



DORTMUND

Kreativ in den Frühling

Schon zum 30. Mal öffnen sich in diesem Frühjahr die Pforten der Creativa in den Westfalahallen. Fast eine Woche lang werden hier im großen Stil alle neuen Trends und Entwicklungen, die das geneigte Künstlerherz höher schlagen lassen, ausgestellt. Und klar, dass es auf der Creativa, die im Übrigen die größte Messe für kreatives Gestalten in Europa ist, nicht nur etwas zu sehen gibt. Nein, Mitmachen ist hier angesagt! Für all die künstlerisch veranlagten Besucher gibt es wieder jede Menge Workshops, in denen man die brandneuste Technik gleich ausprobieren kann. Eines der Highlights in diesem Jahr wird der Puppen- und Bärenmarkt sein, bei dem nicht nur die kleinen Messebesucher große Augen machen werden. Vor allen Dingen am Stand der Puppenklinik wird großer Andrang erwartet, denn dort bekommt der geliebte alte Teddybär seine Nase wieder angenäht oder die hübsche Puppe von Oma ein neues Kleidchen. Wer also sein altes Lieblingsplüschtier aufmotzen lassen will, der sollte vorbeischaun.

Creativa: 16.-20.3. Westfalahallen,
Dortmund; westfalahallen.de

kus



Im vergangenen Jahr strömten mehr als 25 500 Besucher ins Messe Congress Centrum Halle Münsterland.

Fortsetzung einer Erfolgsgeschichte

15. „Bauen & Wohnen“ in Münster

Der Traum vom eigenen Zuhause ist fest in den Menschen verankert. Selbst in wirtschaftlich schwierigen Zeiten, wie den Jahren 2009 und 2010, war das Interesse an den Themen Bauen und Wohnen ungebrochen. Für die 15. Auflage der regional größten Baufachmesse erwartet die veranstaltende Messegesellschaft von Donnerstag bis Sonntag, 24. bis 27. März, im Messe Congress Centrum Halle Münsterland daher erneut einen Strom von mehreren tausend Besuchern.

20 000 Quadratmeter Ausstellungsfläche, mehr als 300 teilnehmende Unternehmen, Verbände, Kommunen und Einrichtungen – davon 70 Prozent Stammaussteller – und über 25 500 Besucher im Vorjahr sprechen eine klare Sprache: die Messe „Bauen & Wohnen“ ist eine Erfolgsgeschichte, die am kommenden Wochenende fortgesetzt werden soll.

„Bereits im Januar war der Großteil der Flächen belegt“, verrät Dietrich Rengsdorf, Geschäftsführer der Bremer Messegesellschaft „Bauen & Wohnen“. „Fast Dreiviertel der Aussteller buchen sofort

wieder für das nächste Jahr, viele von ihnen machen teilweise mehr als 30 Prozent ihres gesamten Jahresumsatzes auf der Messe.“

Wenn sich am Donnerstag die Tore öffnen begrüßen über 300 Aussteller das Fachpublikum sowie interessierte Laien. Die Produkte und Dienstleistungen decken die Bereiche Bauen, Sanieren, Renovieren, Finanzieren sowie Immobilien ab. Dabei sind mittelständische Unternehmen genau so vertreten wie Architekturbüros oder überregionale Energieanbieter.

Die Halle Süd ist erneut für ein Forum für Fachvorträge aus den verschiedenen Themenbereichen reserviert. Darüber hinaus wird es dort einen Gemeinschaftsstand unter dem Titel „Mein Traumhaus – Made im Münsterland“ geben, auf dem sich junge Unternehmen erstmals dem Messpublikum vorstellen. Bauwillige Besucher sollen hier außerdem einen ersten Eindruck von den Planungsphasen eines Architekten erhalten und ihre eigene Kreativität bei der Planung einbringen.

Hauptnachrichten 2011

CREATIVA

Dortmund, 16. – 20. März 2011

Größte Kreativmesse Deutschlands; mehr als 450 Aussteller auf über 30 000 Quadratmetern

www.westfalenhallen.de/messen/creativa

Ein Bild von Jubel, Trubel, Heiserkeit

Die ausverkaufte Westfalahalle feiert die „Beatsteaks“. Es rennt und hüpf und lässt die Massen knien: Armin Teutoburg-Weiß

Jens Dirksen

Dortmund. Selbst als geborene Rampensau hat Armin Teutoburg-Weiß nie vor Schwerstarbeit auf offener Bühne zurückgeschreckt. Und eine ausverkaufte Westfalahalle ist nun mal nicht mit einem Fingerschmipsen auf „Beatsteaks“-Hitze zu bringen. „Hey, hier brennt mir noch nicht genug die Luft“, fackelt der Hüchenträger am Samstag mit Diva-Attitüde am Stimm-

ungsthermometer. Teutoburg-Weiß rennt und hüpf, was die Beine hergeben, er lässt Becken und Augen extralasziv kreisen, bringt die Massen zum Knien und Wiederaufspringen.

Als die Band noch durch Clubs tingelte und als Vorgruppe Ahnväter wie „Bad Religion“ fast an die Wand spielte, hatten sie's leichter. Sie kamen als Underdogs. Jetzt aber haben sie mit „Boombbox“ ein Nr.1-Album hingelegt. Und



Gut auf der Hut: Beatsteaks in der Westfalahalle Foto: M. Simaltis

müssen ihren redlich ertourten Ruf als Luftbrandstifter verteidigen. Deshalb geht's mit einem Blitzfeuerwerk aus „Atomic Love“, dem Radio-Hit „Milk and Honey“ und „Monster“ los, die „Cheap Comments“ blitzen im Stroboskop-Gewitter. Das gellende „Summer“-Riff mit Rasiermesserqualität bläst zur ersten großen „Beatsteaks“-Hymne an, „Shiny Shoes“, „Let me in“ und „Jane became insane“ werden folgen und für Jubel,

Trubel, Heiserkeit sorgen 23.21 Uhr, zwei Zugabe-Blöcke und ein Zwei-Stunden-Konzert sind zu Ende. Mr. Beatsteak hatte auf dem Höhepunkt seiner gekonnten Hysterie zwar gefordert, bis zum Morgen durchzufeiern. Aber alle ahnten schon, dass es sich dabei nur um eine Arbeitsanweisung handelte. Punkt, Satz, Arbeitssieg.

Mehr Bilder vom Konzert DerWesten.de/beat

Stadt Anzeiger, Was Wann Wo
16.03.11

TIPPS DER REDAKTION



Fünf Tage Creativa

Rund 500 Aussteller präsentieren vom 16. bis 20. März ihre Kreativangebote in den Westfalahallen. Sie erstrecken sich über Filzen, Handarbeiten, Spinnen und Weben, Quilten, Holz- und Metallarbeiten, Seidenmalen bis hin zum Töpfern.

Der W mit „Autonomie“

Der Ex-Bassist der Böhsen Onkelz kommt am Donnerstag um 20 Uhr in die Westfalahalle. Hier will er an die Magie vergangener Onkelz-Zeiten anknüpfen. Die Fans können sich auf den Frankfurter Stephan Weidner freuen.

RW, Die Woche in Dortmund 21.03.11

Klassenarbeit: Veranstaltung organisieren

„Ruhrkomisch“: Christin Kalischko und ihre Mitschüler organisieren Comedy Slam

Der Stress ist die Lektion. Das sollen die Schüler des Karl-Schiller-Berufskollegs am Ende mitnehmen. Egal, wie groß der Druck ist, wie groß die Herausforderungen sind: Am Ende muss es klappen.

Am Ende, das ist Donnerstag (24.3.) im DAB-Brauersaal: „Ruhrkomisch – Der Comedy-Slam heißt die Veranstaltung, die die angehenden Veranstaltungskaufleute und Kaufleute für Audiovisuelle Medien auf die Beine gestellt haben. Ab 19.30 Uhr geht es los, eine Stunde vorher ist Einlass.

Doch bis es soweit ist, haben Christin Kalischko und ihre Mitschüler aus dem zweiten Lehrjahr noch viel zu tun. Dekoration, Technik, Catering – viele Fragen ließen sich erst kurz vor knapp beantworten. „Das ist stressig und

nervenaufreibend“, meint Christin, doch wenn sie das sagt, klingt es, als sei alles halb so schlimm.

Ausbildung beim Radio

Christin macht ihre Ausbildung beim Radio. Dort geht es auch oft drunter und drüber, und am Ende muss alles stimmen. Viele Ereignisse hat sie dort schon organisiert. Erfahrungen, von denen sie nun profitiert.

Da ist es halb so wild, wenn auf den letzten Drücker Plakate oder der Kartenverkauf organisiert werden müssen. Schlimmer war es, die nötigen Gelder aufzutreiben: „Die meisten Schwierigkeiten hatten wir bei der Sponsorensuche“, berichtet Christin. Nicht jedes Unternehmen sei bereit, eine Schule zu unterstützen, außerdem gab es „Konkur-

renz“ aus dem eigenen Hause. „Die Parallelklasse hat auch etwas organisiert und uns die Sponsoren weggeschmuppt.“

Doch dass die angehenden Veranstaltungskaufleute schon jetzt soweit sind, das hätten sie noch im November nicht gedacht. Der Lehrerkam in die Klasse und stellte



Christin Kalischko. Foto privat

die Aufgabe: Ein Event musste her, doch wie organisiert man eine große Veranstaltung. Zielgruppenanalyse, Projektarbeit, ein Raum, ein Datum. „Jeder hat sich eingebracht. Die Leute kommen aus so unterschiedlichen Bereichen“, erzählt Kalischko. Aus einer Klassengemeinschaft wurde ein Team. Das entwickelte eine Vielzahl Ideen: Vom Pferderennen bis zum Straßenfest wurde vieles verworfen. Am Ende blieb der Wettstreit der Comedians. Der Comedy-Slam. Sechs Künstler treten gegeneinander an. Eine Jury bewertet, ob sie weiterkommen. Dem Sieger winkt ein Auftritt bei einer landesweiten Comedyveranstaltung. Und den Organisatoren vielleicht eine Eins auf dem Zeugnis. Dennis Werner

derwesten.de

Nachhaltigkeit ist ein Thema

„Creativa“ wartet mit Workshops und vielen Sonderschauen auf

Annette Bobsien ist seit 16 Jahren auf jeder „Creativa“. Allerdings nicht als Besucherin: Sie bereitet Jahr für Jahr das Rahmenprogramm für die Messe mit den Sonderaktionen vor und hat folglich den Überblick über die Kreativszene. Das Besondere der Messe sind die Workshops und Mitmachangebote: 180 Teilnehmer sorgen in diesem Jahr dafür, dass die Besucher sich in verschiedensten Disziplinen versuchen können. Ein Rekord, der zum 30. Geburtstag nun einmal passen würde, so Annette Bobsien.

Festgestellt hat die Sonder-schau-Betreuerin, dass es neben der Vielzahl an Aktivitäten im Bastel- und Kreativ-sektor einen grundsätzlichen Trend gibt. Und der heißt Nachhaltigkeit. „Wer kreativ ist, der besinnt sich längst auf den Einsatz von Ressourcen. Das Thema Wiederverwertung und Recycling spielt in der Szene eine große Rolle.“ Das spiegelt sich auch im Rahmenprogramm wider. So haben verschiedene Künstler aus recyceltem Zeitungspapier Kunstobjekte gefertigt, dass man nur staunen könnte. „Wer die Flocken sieht, glaubt niemals, dass sie die Basis für die Objekte sind“, findet Annette Bobsien.

Die Modeschule „M3-MenschenMachenMode e.V.“ und der Handweberverein „weben+“ bringen ein kreatives Gemeinschaftswerk auf den Laufsteig. In Zusammenarbeit wurden Kollektionen geschaffen, die das Thema Nachhaltigkeit bewusst in den Schaffensprozess des Webers und Modedesigners einbezieht. Das Ergebnis: Eine innovative, ökologisch unbedenkliche, nachhaltige, kreative und individuelle Mode-Kollektion.

41 Prozent der „Creativa“-Besucher interessieren sich vor allem für Ideen rund ums textile Gestalten. Für diese Besucher, vielfach sind es Pädagogen und Erzieher, sind die Workshop-Angebote des Forums Textile Handwerke attraktiv. Acht Gilden leiten vom Klüppeln bis zum Handspinnen an. „Es gibt für Besucher also viel zu tun. Das freut nicht nur Annette Bobsien, dra-



Die Diva der Creativa: Die Dortmunder Designerin Anna Höring hat ein Kleid entworfen und sich dabei von der Vielfalt der Messe inspirieren lassen. Es besteht aus Patchwork-, Dekorations- und Strickelementen und wird von Perlen verziert.

Zum Thema

Creativa

Die „Creativa“ startet 2011 zum 30. Mal. Die Geburtstagsmesse ist die größte „Creativa“ aller Zeiten. 556 Aussteller aus 14 Ländern präsentieren auf einer Fläche von über 10 000 Quadratmetern in fünf Messehallen kreative Produkte, Materialien und Techniken.

Die Messe läuft noch bis morgen (20. März) in den Dortmunder Westfalahallen. Es handelt sich um die größte Kreativmesse in Europa. Es gibt beinahe jede erdenkliche Spielart des kreativen Gestaltens – traditionelles wie modernes Kreativ- und Kunsthandwerk wird live vorgeführt, gelohnt und zum Kauf angeboten. Überall gibt es Mitmachaktionen.

Die Türen der „Creativa“ sind von 9 bis 18 Uhr geöffnet, der Eintritt beträgt für Erwachsene an dem Tageskasse 9,50 Euro.

Erstmals gibt es in diesem Jahr einen Puppen- und Bärenmarkt – in Halle 7.

www.westfalahallen.de

WU, Service-Termine
11.03.11

„Creativa“ lockt nach Dortmund

Wir verlosen Tickets

Die DORTMUND. Wenn es ums kreative Gestalten geht, hat die „Creativa“ in Dortmund die Nase vorn. Ob Anfänger oder Profi – sie alle zieht es einmal im Jahr in die Dortmunder Westfalahallen, wenn dort Europas größte Messe für kreatives Gestalten über die Bühne geht. Vom 16. bis zum 20. März (Mittwoch bis Sonntag) findet die „Creativa“ statt. Auf einer Gesamtfläche von über 30 000 Quadratmetern sind sämtliche Kreativprodukte und -techniken unter einem Dach zu finden. Das Besondere der Messe sind die zahlreichen Workshops, die zum Mitmachen animieren. Wir verlosen für die „Creativa“ zehn mal zwei Eintrittskarten. Wer an unserem Gewinnspiel teilnehmen möchte, ruft an unter

01 37/808 40 06 31
Nennen Sie bitte deutlich das Stichwort „Creativa“, Ihren Namen, Ihre Telefonnummer und Ihre Adresse. Der Anruf kostet 50 Cent aus dem Festnetz der Deutschen Telekom (gegebenenfalls abweichende Preise aus den Mobilfunknetzen). Teilnahmeschluss für dieses Gewinnspiel ist der 13. März.



Basteln, gestalten, kreativ sein: Die „Creativa“ in Dortmund zeigt, was möglich ist.

WU, Service-Termine
18.03.11

„Creativa“-Gewinner stehen fest

DORTMUND. Bis Sonntag (20. März) findet in den Dortmunder Westfalahallen die „Creativa“ statt. Wir haben in der vergangenen Woche Eintrittskarten verlost. Folgende Gewinner sind gezogen worden:
Mechthild Reetz (Münster), Birgit Kellinghaus (Ibbenbüren), Ewald Vleth (Münster), Claudia Stückrath (Dülmen), Margret Scharmann (Lüdinghausen), Iris Legrand (Birken-Burlo), Beate Schöcke (Münster), Gerlinde Westersch (Lienen-Kattenvenne), Silvia Richter (Coesfeld) und Heinrich



Auf der „Creativa“ kann viel ausprobiert werden.

Steverding (Rosendahl). Wir gratulieren den Gewinnern und wünschen viel Vergnügen beim Messebesuch.

Eintrittskarten für die größte Kreativmesse in Europa kosten an der Tageskasse für Erwachsene 9,50 Euro.

WAZ/WR, Dortmund Lokal
21.03.11

Acht Millionen Umsatz auf der Messe Creativa

Die Messe Creativa konnte erneut bei Ausstellern und Besuchern punkten. Das teilten gestern die Westfalahallen mit. Insgesamt kamen rund 77 000 Gäste in die Hallen (2009: 76 699). Nur 6,8 Prozent der Besucher waren Männer.

Die Aussteller zeigten sich mit den Umsätzen, die bei insgesamt acht Millionen Euro lagen, zufrieden.

Nicht nur bestrickend

Creativa-Messe läuft bis Sonntag in der Westfalahalle

Heute (16.) öffnet die „Creativa“ ihre Türen.

STADTMITTE. Seit fast drei Jahrzehnten ist die Creativa der Dauerbrenner unter den Kreativmessen. 1982 lief die erste Messe in der Westfalahalle, und jetzt will die Creativa wieder Rekorde aufstellen.

522 Aussteller aus 13 Ländern werden erwartet, auch die Fläche wird sich vergrößern. Insgesamt reicht das Themenspektrum von Handarbeit, Malen und Zeichnen über Basteln und Handwerken bis hin zu Schmuck, Puppen und Spielzeug. Die Aussteller zeigen Materialien, Geräte, Werkzeuge und Zubehör für die unterschiedlichsten Kreativtechnikern sowie fertige Objekte aus eigener Herstellung.

Ein Heimspiel ist die Creativa für die Designerin Anna Hörling. Sie hat ein Modeatelier im Kreuzviertel, dort entwirft sie mit „Bauch, Busen, Po“ Mode für „reale Frauen“ jenseits von Modelgrößen. Speziell für die Creativa hat sie ein Kleid entworfen, das die Vielfalt der Messe widerspiegelt. „Creativa Diva“ besteht



Hanji-Papierkunst präsentiert die Creativa in beeindruckenden Exponaten. Foto: Westfalahalle

aus Patchwork-, Dekorations- und Stickelementen und wurde mit Applikationen und Perlen verziert. Im Rahmen einer Modenschau wird das

Einzelstück zu sehen sein. Weitere Schwerpunkte der Messe sind zum Beispiel Kunst aus recyceltem Papier, der Puppen- und Bärenmarkt,

meisterhafte Floristik, die Perlen-Expo und ein Stickprojekt aus Afghanistan.

Nicht nur Hobby-Handwerkerinnen besuchen die Creativa, sondern auch Künstler, Lehrer und Therapeuten, die mit handwerklichen Techniken arbeiten.

Anlässlich der Messe findet der NRW-Erzieherinnen-Tag des Verband Bildung und Erziehung statt, das Forum Textile Handwerke auf der Creativa stellt Techniken wie Klöppeln, Sticken, Spinnen und Quilten vor.

Die Creativa läuft vom 16. bis zum 20. März und ist täglich von 9 bis 18 Uhr geöffnet. Der Eintritt kostet 9,50 Euro für Erwachsene und 6,50 Euro bzw. 3,50 für Jugendliche und Kinder.



Auch Modenschauen und Mitmachaktionen zählen zum Programm.

RW, Dortmunder Zeitung

21.03.11

Eine Messe der Rekorde

Westfalahallen: 77 000 Besucher bei der 30. Creativa

Mit einem leichten Besucherplus im Vergleich zum Vorjahr ging die 30. Creativa am Sonntag zu Ende. Trotz Frühlingswetters strömten rund 77 000 Besucher in die Westfalahallen – mehr als 93,2 Prozent sind weiblich.

Darüber hinaus kann Europas größte Messe für kreatives Gestalten mit weiteren Rekorden punkten.

558 Aussteller aus 14 Nationen zeigten auf der Creativa Produkte, Materialien und Techniken. Insgesamt wurden rund acht Millionen Euro auf der Creativa umgesetzt. Unter den Messebesuchern waren auch Gäste aus dem Ausland, u.a. aus den Benelux-Staaten, Großbritannien, Italien, Schweden und der Schweiz.

„Mit diesem Ergebnis haben wir unsere europäische Spitzenposition erneut ausgebaut. Die umfangreiche Produktvielfalt und die zahlreichen aktuellen Themen haben alte wie neue Fans der Creativa begeistert“, so Stefan Baumann, Geschäftsführer der Messe Westfalahallen Dortmund GmbH. Um noch mehr Besucher anzulocken, war die Messe Westfalahallen Dortmund GmbH



Puppen-Kunst auf der Creativa 2011.

RN-Foto Layne

zum ersten Mal neue Wege gegangen. Das zur 30. Creativa eingeführte Web-Log und die Fanseite auf Facebook erfreuten sich größter Beliebtheit. In kürzester Zeit konnten rund 1200 Fans gewonnen werden.

Zum Jubiläum der Messe gab es in Halle 4 eine groß

angelegte Sonderschau, auf der rund 30 Künstler beeindruckende Exponate zum Thema „Experimentelle Kunst aus recyceltem Altpapier“ zeigten. Skulpturen, Gefäße, Lichtobjekte, Kleidungsstücke und poetische Stilleben regten zum Nachdenken an.

„Für viele Besucher war die

Sonderschau eine Art Ruhepol. Sie haben es genossen, hier in eine andere Welt einzutauchen“, sagt die Künstlerin Irnhild Schwarz, Initiatorin der Ausstellung.

Im Jahr 2012 findet die Creativa vom 14. bis 18. März in Dortmund statt.

Westfalahallen Dortmund GmbH

„Creativa“-Gewinner stehen fest

DORTMUND. Bis Sonntag (20. März) findet in den Dortmunder Westfalahallen die „Creativa“ statt. Wir haben in der vergangenen Woche Eintrittskarten verlost. Folgende Gewinner sind gezogen worden: Mechthild Reetz (Münster), Birgit Kellinghaus (Ibbenbüren), Ewald Vieth (Münster), Claudia Stückrath (Dülmen), Margret Schürmann (Lüdinghausen), Iris Legrand (Borken-Burlo), Beate Schocke (Münster), Gerlinde Westerbusch (Lienen-Kattenvenne), Silvia Richter (Coesfeld) und Heinrich



Auf der „Creativa“ kann viel ausprobiert werden.

Steverding (Rosendahl). Wir gratulieren den Gewinnern und wünschen viel Vergnügen beim Messebesuch.
► Eintrittskarten für die größte Kreativmesse in Europa kosten an der Tageskasse für Erwachsene 9,50 Euro.

WAZ, Titelseite 18.03.11

**Ein Paradies
extra für Frauen
Die Creativa
in Dortmund**

Rhein-Ruhr



WAZ, Land und Leute
18.03.11

Creativa, Westfalahallen Dortmund, bis Sonntag
Noch bis Sonntag lockt die größte Messe für kreatives Gestalten in Europa – die „Creativa 2011“ – in die Westfalahallen. Nach Angaben der Veranstalter präsentieren rund 560 Aussteller aus 14 Ländern ihre Produkte und Dienstleistungen. Gezeigt werden unter anderem Kunsthandwerk, Handarbeit sowie Bastel- und Künstlerbe-



darf. In einer Sonderschau wird unter anderem experimentelle Kunst aus recyceltem Altpapier vorgestellt. Geöffnet ist die Messe täglich von 9 bis 18 Uhr. Der Eintritt für einen Erwachsenen kostet 9,50 Euro.

www.westfalahallen.de

**WAS WANN, WOHIN
in Dortmund**

Jazz, Blues, Soul, Folk

Dietrich-Keuning-Haus: Leopoldstraße 50-58, 19 Uhr Chantik.

Kabarett & Kleinkunst

Robo Theater: Gneisenaustr. 30, 19.30 Uhr Die Geierwaly von Walter Bockmayer

Theater Olpketal: Olpketalstraße 90, 19.30 Uhr Willkommen bei Günna.

Lesungen

Cabaret Queue: Hermannstraße 74, 20 Uhr Thomas Koch liest + Support: KSK.

Messen & Märkte

Westfalahallen Dortmund: Westfalahallen 4-8, 9 bis 18 Uhr Creativa 2011.

Oper & Operette

Opernhaus: Platz der Alten Synagoge 1, 19.30 Uhr Ritter Blaubart.

Rock & Pop

Subrosa: Gneisenaustraße 56, 20.30 Uhr The wee ill' Band.

Schauspiel

Kinder- und Jugendtheater: Skellstraße 5-7, 11 Uhr Prinz Friedrich von Homburg.

Schauspielhaus: Hiltropwall, 19.30 Uhr Helmut unter Erde. Probefühne 3, 20 Uhr Haamannsland. Studio im Schauspielhaus, 20 Uhr Köhlnhaas.

Theater Fletch Bizzel: Humboldtstraße 45 Café, 20.30 Uhr Blanka Lammert - Ensemble Fletch Bizzel.

Szene

Dietrich-Keuning-Haus: Leopoldstraße 50-58, 19 Uhr Weltmusik, 19.30 Uhr Disco der Lebenshilfe für Behinderte.

FZW - Freizeitzentrum West: Ritterstraße 20, 22.30 Uhr, 10 Jahre DJ Firestarter.

Im Keller: Geschwister-Scholl-Straße 24, 22 Uhr Studi-Party.

Village: Westenhellweg 85, 21 Uhr NightFlight-Party.

Vorträge

Auslandsgesellschaft Nordrhein-Westfalen: Steinstraße 48, 19.30 Uhr Der Regenwald - Zwischen Schutz, Nutzung und Zerstörung.

Apotheken

8.30 bis 8.30 Uhr, Apotheke im WEZ, Bornstraße 160, Apotheke in der Droote, Droote 50, Linden-Apotheke, Frohlander Str. 5, Max & Moritz-Apotheke, Krimstr. 2, Südwest-Apotheke, Kreuzstraße 41, Vital Apotheke, Hagener Str. 376.

Museen

RUHR.VISITORCENTER Dortmund: Brinkhoffstraße 4, Nordflügel Verwaltungsgebäude am Dortmund U, 10 bis 18 Uhr, der interaktive Tisch.

Westfalenpark: Florianstraße, 13.30 bis 17 Uhr, Kindermuseum.

18.03.11

<http://twi.tet.com>

BesucherInnen kommen auf Twi.tet
 Die Hähelmuttis wollen vor der Westfalahalle abgeholt werden!
 via Twi.tet

Ein Paradies extra für Frauen

Auf der Creativa in Dortmund gibt es Materialien und Ideen für Schmuck und Kleidsames

Britta Bingmann

Dortmund. „Kauf dich glücklich“ steht auf dem Plakat in Halle 4. Aber gerne doch. Selten ist das nämlich so einfach wie auf der „Creativa“: Wenn es ein Paradies extra für Frauen gibt, muss das wohl so ähnlich aussehen wie diese Messe. Und um gleich mal mit einem Klischee aufzuräumen: Europas größte Bastel-Schau ist beiße nicht nur etwas für die „Linksgestrickten“. Hier kommen auch die auf ihre Kosten, die den Ausdruck „blöde Masche“ zuletzt in der Disko gehört haben. Warum es sich lohnt, bis Sonntag noch in die Westfalahallen zu kommen – hier ein paar Gründe.

Der Schmuck. Wofür sie einem in der City ein Vermögen abknöpfen, das gibt es hier für kleines Geld. Ketten, Ringe, Ohrhänger – edel aus Gold und Silber, aus knalligem Kautschuk und zarter Wolle, aus feinem Glas und robustem Edelstahl. Und dann diese Perlen, haufenweise, kistenweise, meterweise. Wie das funkelt, in allen Farben und Formen – wer braucht da noch echte Brillis?

Die Mode. Sicher: Selbstgestricktes gibt es natürlich. Zipfel- und Wallekleider, ausgefallen und – nun ja, sagen wir – individuell. Bunt getupfte Kinderkleidchen, die wie Blumen aussehen, rustikale Patchwork-Westen. Aber es lohnt sich genau hinzuschauen: Da ist auch der Stand mit den coolen Jacken aus Zeltplanen, eine Nobel-Boutique verkauft ihre exklusiven Stücke zu Messepreisen, auf der Bühne zeigen Nachwuchs-Designer flotte Mode aus nachhaltigen Rohstoffen und bieten stilvolle Unikate, die noch bezahlbar sind.

Die Workshops. Auf der „Creativa“ kann man nicht nur gucken und kaufen. Man kann auch vieles gleich ausprobieren – ein Grund mehr



Schickes zum selber Machen oder Kaufen gibt es auf der Creativa in den Westfalahallen Dortmund.

Foto: Matthias Graben

übriens, sich reichlich Zeit mitzubringen. Viele Aussteller bieten Workshops an: Hier werden Glasmosaik geklebt, Schals durch Ornament-Schablonen mit Glitzer bepinselt, Lochmuster in (nicht brennbare!) Licht-Tüten getackert, Bikinis genäht.

Halle 6 widmet sich den alt-hergebrachten Handarbeitstechniken: Bei der Patchworkgilde können geschickte Hände Lesezeichen und Schlüsselanhänger nähen, nebenan wird gewebt, geklöppelt und gesponnen. Ganze Schulklassen laufen hier auf, auch Lehrer und Erzieher informieren sich. Trotz all des Trubels drumherum herrscht hier eine angenehme Ruhe: Handarbeiten entspannt wohl tatsächlich.

Das Material. Wolle, endlich Wolle! Strick-Lieseln finden auf der „Creativa“ die Auswahl, die sie in den Innenstädten schmerzlich vermissen. Filz- und Trekkingswolle, Seiden- und Effektgarne in allen Farben und Stärken. Und dazu jede Menge originelles Zubehör: Knöpfe aus Kiesel-

wasserlösliches Unter-Fleece für den besonderen Effekt, Borten und Bänder. Und dann die Stoffe: von einfach bis edel, von Brokat bis Papier (ja wirklich: sogar ein Blätter-Brautkleid ist dabei). Überhaupt Papier: Wer mit Nadel und Faden auf Kriegsfuß steht, der kann ja bei der Aktion „Wunschpapier“ schöpferisch tätig werden – buchstäblich übrigens. Und wem das auch zu viel Aufwand ist: Es gibt auch Unmengen von fertigen Karten, Kärtchen und Umschlägen.

Die Puppen. Erstmals lockt auf der Messe auch ein Puppen- und Bärenmarkt. Echter Hingucker: das Gorilla-Baby, das Sigrun Heck auf dem Arm trägt. Sie fertigt ihre tausend echten Tierkinder in rund 100

Stunden Handarbeit aus Silikon – echte Liebhaberstücke. Leider vergeblich suchen, wird man am Wochenende den Stand von Bettina Dorfmann: Die Düsseldorferin, die Deutschlands angeblich einzige Barbiepuppen-Klinik betreibt, hat bis gestern in Halle 7 alte Puppen geschätzt. Wer es verpasst hat, kann sich bei ihr unter ☎: 0211 / 765469 oder Bettina.Dorfmann@online.de melden.

Die Raritäten. Gläserne Schreibfedern, Märchenbilder aus Wolle, ausgefallene Deko-Artikel, originelle Fotoalben aus handgeschöpftem Papier. Rollfondant für Tortenkünstler – es macht einfach Spaß zu Stöbern. Nur eines findet man auf der „Creativa“ wirklich selten: Männer.

ZAHLEN

556 Anbieter

Die „Creativa“ ist Europas größte Messe für kreatives Gestalten. In den Westfalahallen 4 bis 8 stellen 556 Anbieter aus 14 Ländern aus. Die Messe läuft bis 20. März, täglich von 9 bis 18 Uhr. Eintritt 9,50 Euro. Mehr unter www.creativa.info.

www.klasse-kleckse.blogspot.com

Donnerstag, 17. März 2011
Stellt euch vor, es ist Creativa...

...und keiner geht hin!!!

Hahahah Schlechter Scherz. Denn es war VOLL, mächtig VOLL., sagte ich schon, dass es VOLL war!!!

Aber, fange ich mal ganz von vorne an.

6 Uhr: Der Wecker klingelt - ich quäle mich aus dem Bett, denn sonderlich gut geschlafen habe ich nicht, aus der Sorge heraus zu VERschlafen (doofe Angewohnheit!).

6:30 Uhr: nach einem hastigen Frühstück, schnell noch überlegt, ob ich was vergessen habe, dann ab ins Auto Richtung Krefeld.

7:25 Uhr Ankunft in Krefeld bei Sabine, auch hier schon geschäftiges Treiben und während noch dies und jenes eingepackt wird, trifft Doris, die Dritte im Bunde auch ein. Nun aber hurtig, denn um

7:48 Uhr geht unser Zug nach Dortmund (praktisch so ein Kombiticket, vor allem, wenn man das auch noch, so wie ich zum Geburtstag hübsch verpackt geschenkt bekommt.



(Foto von der Verpackung fällt aus, weil der Zug rollt ein und die Karte wurde schnell gebraucht;-). Danke liebe "Tante Liesbet"!!! Edit: OH, sorry, danke auch dir liebe Sabine, dass hab' ich wohl in der Eile gar nicht so mitbekommen, dass es von euch BEIDEN war

8:47 Uhr: Ankunft Dortmund Westfalenhalle...wo pilgern nur all die Leute hin? Wir pilgern mal mit!

9:15 Uhr: Wir irren durch die Hallen und suchen den Stand von farbenmix. Eigentlich kein Problem, denn der Stand ist der Bunteste und der meist Besuchteste.



Sagte ich schon, dass es VOLL war!?



In alle Kisten wird gewühlt, Schätze gefunden und immer wieder Neues entdeckt!



Ganz viel Buntkram, da können sich sogar die Kleinsten schon begeistern!

10 Uhr: Wir testen ein wenig die tollen Stühle von Sabine - sehr bequem!!!

10:30 Uhr: Wir schauen mal, was die anderen Aussteller so zu bieten haben, wobei sich das mit dem "schauen" zum Teil ein wenig schwierig gestaltet. Denn inzwischen pilgern die Menschengruppen nicht mehr, sie schieben...

Ja, hier irgendwo ist zum ersten Mal das Zeitgefühl ein wenig abhanden gekommen, die Taschen wurden schwerer, die Sitzgelegenheiten rar, daher um...

14:45 Uhr: Pause! Egal wo - egal wie! Der Zucker - und Flüssigkeitshaushalt muss wieder in geordnete Bahnen gelenkt werden.



Aber aus dieser Perspektive kann man erstaunliche Studien betreiben: z.B. 98 % der Kreativbesucher sind weiblich. Hier mal ein seltenes Exemplar der übrigen 2 %...



Das ist übrigens Mats und "Papa" von Mats:-)

17.03.11
1/3

2/3

19.03.11

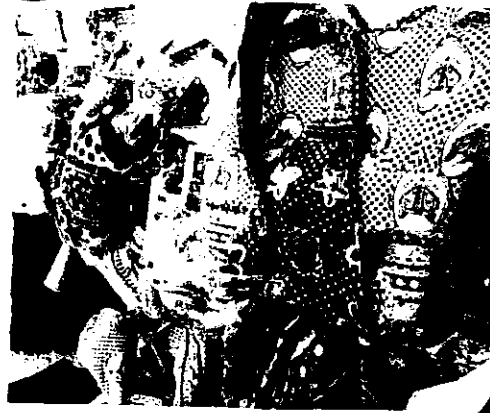
www.klasse-kleckse.blogspot.com



Hinter all den bunten Schätzen, drei, die sich für den Tag gefunden haben, v.l.n.r. Nadja (miniplätzchen), Sandra (Engelchen und Teufelchen) und Jeannette (Huups)

15:10 Uhr: Es geht weiter in Halle 8, denn in Halle 8, da waren wir noch nicht. Zum Glück ist Halle 8 klein, denn die Aufnahmefähigkeit sinkt auf Null und die Sinneseindrücke sind ausgereizt...

16 Uhr: Nochmal "eben" (wo war gleich noch das Zeitgefühl??) bei Sabine am Stand eine kurze Rast machen (SITZEN, da kann man SITZEN!!! Sagte ich schon, dass die Stühle bequem sind - SEHR bequem!!!), Kraft tanken für den Rückweg...und ganz viele bunte Schätze begutachten!



Wahre Schätze - MÄCHTIG bunt!!! Wenn euch übrigens mal irgendwo eine Tasche von DIBABO (Froschküßer/Barbara) begegnet, dann nehmt euch mindestens 1 Stunde Zeit um ALLE Details zu entdecken! Bis gestern dachte ich, ich hätte schon ein "gewisses" Gespür für Tüddelkram und Details....alles Peanuts dagegen. DAS sind wahre Kunstwerke...!!!

Fazit des Tages: Es war wunderschön, aber anstrengend!

22: 00 Uhr: Ich liege im Bett und lasse den Tag Revue passieren. Da plötzlich die BITTERE Erkenntnis. Ich kaufte die Farbenmix CD und mein neuer Rechner ist ja gar nicht mehr im Besitz eine CD-Laufwerks, buääääää!!! Muss ich mich also bis heute Abend in Geduld üben...

Gruß Uschi

P.S.: Ach ja, übrigens, alle die mich erkannt haben, die ich aber nicht zuordnen konnte, mögen mir bitte verzeihen!!! Mit dem Zuordnen von Gesichtern zu Namen, die dann ja z.T. noch nicht mal mit den Blognamen übereinstimmen stehe ich immer auf Kriegsfuß....ich gelobe Besserung, oder so...und wünsche mir eigentlich viel mehr Zeit um mehr als nur ein paar flüchtige Worte wechseln zu können!

Eingestellt von Klasse-Kleckse um 11:24

9 KOMMENTARE:

kreativgeschichten hat gesagt...

Sehr schöner Bericht, Hurra... so ging es mir auch immer auf der Creativa. Ingentwann hab ich es mir abgewöhnt, da meine Themen leider nicht so bedient werden. Aber Dein Bericht ist toll.

LG anette

17/3/11 12:38

Überall Details und Neuigkeiten auf die wir uns freuen dürfen!



Und zwischen all dem Bunkram, ganz unscheinbar in grau (da arbeiten wir aber nochmal dram:-)), die Ruhe selbst (zumindest nach außen hin!) - Sabine!

tante liesbet hat gesagt...

Wann hast Du soo viele Fotos gemacht :-)?
(Irgendwie habe ich auf Deinen Fotos immer den gleichen Pulli an!)
Das Geschenk war übrigens von uns beiden!
Danke für den schönen Bericht,
bis bald,
♥ Doris

17/3/11 12:39

Sonja hat gesagt...

★ Liebe Uschi... ich mußte die ganze Zeit über grinsen!
Das hast Du wirklich toll geschrieben! Und nun freu ich mich noch mehr auf Morgen!

Liebe Grüße
Sonja

17/3/11 12:43

Silke hat gesagt...

Toller Bericht!! Wäre liebend gerne auch gefahren - aber fünf Stunden einfache Zugfahrt haben mich doch ein wenig ausgebremst.

Dass der Tag genial war kann man aus jedem deiner Worte rauslesen!!

Danke für den tollen Bericht!!

LG Silke

17/3/11 12:54


frau burow hat gesagt...

da bekomme ich ja angst! ob ich wirklich samstag hinfahren soll?
sieht aber nach einen schönen tag aus. leider sind wir ja alle an unterschiedlichen tagen da- aber bald...oh ich freue mich schon soll!

lg, andrea

17/3/11 13:04

Jasie hat gesagt...

 Dankeschön für deinen amüsanten Bericht und die schönen Bilder.
Beim Lesen habe ich richtig mit euch mitgeföhlt und mitgeschoben.

☺☺☺

GLG
Elke

17/3/11 13:23

Handmade by Andrea hat gesagt...

Der Bericht war so schön, man fühlte sich so als wäre man auch dabei gewesen. Dankeschön.

Herzliche Grüße
Andrea♥

die leider nicht hingehen kann.

17/3/11 13:25

Bärbel hat gesagt...

Ein toller Bericht - ich mußte auch schmunzeln.
...und wenigstens gab es bei Sabine bequeme Sitzgelegenheiten.

Auf der Spielwarenmesse in Nürnberg gibt es - außer im Restaurant - keine Sitzplätze, es sei denn, bei einem Lieferanten und da auch nicht immer. Der Tag ist noch länger und die Füße spürt man am Ende nicht mehr. Dann erfreu Dich an Deinen neu gekauften Sachen.

LG Bärbel

17/3/11 13:39

'olljou' hat gesagt...

Danke für die Bilder!! Ich bin schon so gespannt!! Und schade, dass wir uns verpasst haben.....

GLG Andrea

17/3/11 14:27

WP, in der Nachbarschaft

17.03.11

Messegelände ist bis Sonntag fest in Frauenhand

Macher der „Creativa“ freuen sich über steigende Ausstellerzahlen und mehr vermietete Flächen / 80 000 Besucher werden erwartet

Von Anja Mosebach

Dortmund. Für den Betrachter ist es wunderschön anzusehen, das textile Bild in braunen und beigefarbenen Tönen. Bestehend aus Flachs, Kamel- und Schafswolle. Dass aber mindestens sechs verschiedene Handwerkskünstler sich in mehreren hundert Stunden darum machen mussten, um aus den Grundmaterialien dieses Unikat zu zaubern, ist nur ein Grund, einmal genau hinzusehen, auf der 50. Creativa, die noch bis Sonntag in den Westfalahallen Dortmund ihre Tore öffnet.

Überhaupt gibt es einiges, über das sich die Macher von „Europas größter Messe für kreatives Gestalten“ (Westfalahallen) freuen können – darunter die Zahlen: 556 Aussteller (6 Prozent mehr als im Vorjahr) aus 14 Ländern,

10150 qm vermietete Fläche (10 Prozent Steigerung) und 80 000 erwartete Besucher, zählt der Sprecher der Westfalahallen, Dr. Andreas Weber auf. Wobei, so Weber schmunzelnd, „die Männer auf der Creativa mit der Lupe zu suchen sind. Die ist fest in Damenhand.“

Das mag daran liegen, dass es um bislang eher weiblich tradierte Handarbeiten und Produkte (u.a. Schmuck, Patchworkdecken, Taschen und Kleidung) sowie feinere Techniken geht. An den Ständen in den Hallen 4 bis 8 erfahren die Besucher den Weg von den Anfängen zum gewünschten Objekt. Begleitet von Workshops für jedermann, Modeschauen und Foren. Dazu hilft, ebenfalls eine Novität der Messe, die teilweise Konzentrierung thematisch zusammenhängender Kreativ-



Puppen von Gerlinde Feser sind in der Sonderausstellung Frühlinge erwachen zu sehen. Foto: Knut Vahlensieck

bereiche, erzählt Projektleiterin Annette Rohsien. So findet man in Halle 4 den Schwerpunkt Papier, „ein großes Thema der Messe“, so Rohsien. Wie vielfältig Kunst mit recyceltem Papier sein kann, zeigt dazu das Forum Experimentelle Kunst. Ein Bonbon: Der Jubiläums-Workshop „Wunschpapier“, vom Papier-schöpfen zum Briefbogen. Puppenliebhaber können erstmalig direkt zum Ziel. Der Puppen- und Bärenmarkt mit allen Anbietern und Workshops in Halle 7. Das Forum Textiles Handwerk versammelt die verschiedenen Gilden und gibt feil in der ökologischen Mode der M3-Modeberufsschule aus Hannover. Und wer nicht nur die Techniken erlernen will, der darf an den Ständen die Objekte seiner Wahl erwerben. Nur das schöne Textild – das bleibt vor Ort.

RW, Dortmunder Kultur
17.03.11

Messe für junge Dortmunder Kunst

„Kunstbox“ im Depot im November

Von Künstlern für Künstler: Für die Messe „Kunstbox“ am 26. und 27. November dieses Jahres können Künstler sich vom 1. April bis zum 31. Mai bewerben, um eine von 34 Präsentations-Boxen zu bespielen. Das Thema der Messe, die Leiter Wolfgang Schmidt 2011 zum zweiten Mal im Depot in der Immermannstraße 29 ausrichtet, lautet „Zeitgenössische Skulptur und Objekt“.

Kunstvermittler eingeladen.

Die Jury (siehe Infokasten) benennt nicht nur die Teilnehmer, sondern auch zwei besonders förderungswürdige Nachwuchskünstler, die ihre Arbeit kostenlos in je einer Förder-Box zeigen dürfen.

Der Künstler mit dem überzeugendsten Messeauftritt erhält auf der Messe den Preis der Kunstbox, die „Best Box“, verliehen. Zum Preis gehören 500 Euro in bar, außerdem kann der Preisträger eine Ausstellung in der Galerie des RWE-Turms austrichten.

Bewerbung für die Kunstbox-Messe

Die Teilnahmegebühr kostet 100 Euro. Die Ausschreibung ist deutschlandweit. Die Teilnehmer wählt eine Fachjury aus: Sandra Dichtl vom Dortmunder Kunstverein, Galerist Reinhard Gröne aus Düsseldorf, ein Vertreter der RWE, ein Kunstsammler und die Künstlerin Monika Pfeffer.

Die Bewerbungsunterlagen gibt es ausschließlich online auf www.kunstbox.net

WR/WAZ, Dortmund

17.03.11

30. Creativa bringt den Frühling in die Westfalahallen – Besucheransturm schon am ersten Messtag – Handarbeitszubehör bleibt das Hauptangebot

Zwischen Perlenräumen und Tonfiguren



Altes Handwerk: die Herstellung von Blüttpapier.

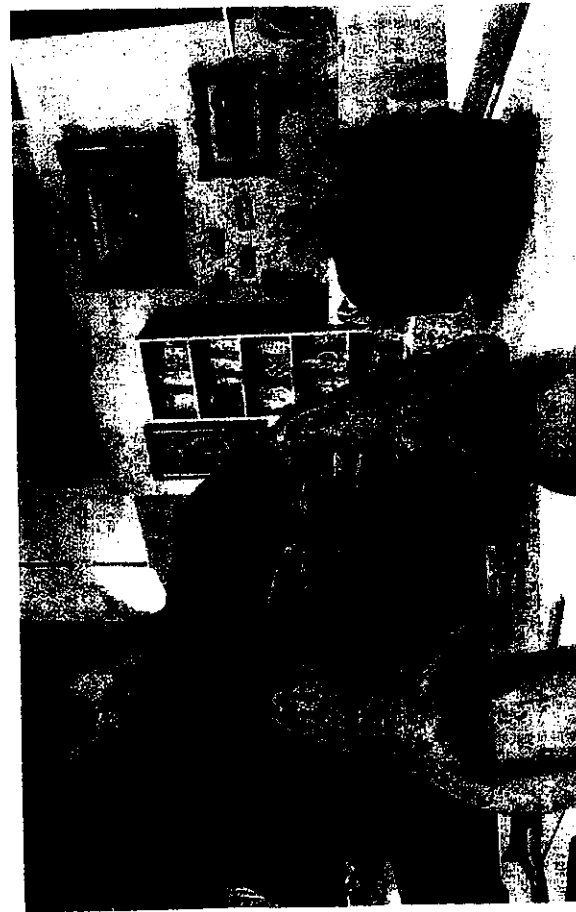


Foto: Knut Vahleisiek

Joachim vom Brocke

Osterhasen aus Keramik, Klüppelspitze, Millionen unterschiedlichste Perlen: Die Creativa, Messe für kreatives Gestalten, lockte gleich gestert zum Auftakt Besucherinnen in die Westfalahallen 4 bis 8. Mit Rucksack, Rollator und Rollstuhl zogen die größtenteils weiblichen Besucher durch die Hallen, um sich inspirieren zu lassen. Handwerklich hat auf jeden Fall der Frühling Einzug gehalten.

Perlenräume werden für viele zum 30. Creativa-Geburtsstag wahr – ob zum kreativen Selbststudium oder als exklusives Fertigprodukt. Reichlich handgemachte, individuelle Mode gibt's zu sehen, sogar Pelze sind im Angebot.

Vorführungen, Talkshows, Workshops

Oder es wird zum Keramikkurs zur Gestaltung von Zimmerbrunnen eingeladen. Dazwischen viele Vorführungen, Talkshows, Workshops. Um einen runden Tisch sitzen beim Verein Origami schon kurz nach der Eröffnung rund ein Dutzend Frauen, um die Vielfalt der japanischen Papierfalttechnik kennenzulernen.

Und es wird gekauft. Reichlich sogar, wie an den zum Teil prallvollen Tragetaschen zu sehen ist. Manche Besucherinnen kommen mit einem Trolley, der erleichtert das Schleppe. Ob's immer und überall die versprochenen günstigen Messepreise gibt, mag dahin-

Die ukrainische Künstlerin Tatyana Vodopyan stellt auf der Creativa künstlerische Unikate aus Ton vor.

gestellt sein. Doch die versteinerten Hobby-Kunsthandwerkerrinnen werden es wissen.

Bis zum Beispiel Tatyana Vodopyan auf dem neuen Gemeinschaftsstand „fokuskreativ“ vertreten, einem exklusiven Forum für Kunsthandwerk. Die 50-jährige Ukrainerin aus Charkov, die mit Ehemann Yuriy (47) seit 17 Jahren in Dortmund lebt und seit acht Jahren in einem eigenen Atelier an der Rheinischen Straße 87 arbeitet, präsentiert in Halle 4

künstlerische Unikate aus Ton und Keramik. Die diplomierte Industriedesignerin und Grafikerin, die an der Staatlichen Akademie für Kunst und Industriedesign in Charkov studiert hat, präsentiert ihre Plastiken: fantastische Porzellanfiguren, die in ihrer Vereinfachung, Überarbeitung und Verformung dennoch ausdrucksstark sind. Dazu gesellen sich bunte weiße und dreidimensionale Vasen.

Im Jahr 2003 hatte sich an der Rheinischen Straße der große Traum von Tatyana Vodopyan erfüllt. Hier eröffnete sie auf 75 qm ihr eigenes Atelier. Neben eigenen Präsentationen und Ausstellungen befreundeter Künstlerinnen und Künstlern aus der ehemaligen UdSSR bietet die Dortmunderin zusätzlich Keramikurse für Kinder und Erwachsene an oder organisiert gesellige Treffen unterschiedlicher Künstler und Kunstbegeisterter.

Für Puppenmanitis gab's genug in Halle 7 beim ersten Puppen- & Bärenmarkt. Von handgefertigten Gortillababy-

Puppen, kunstvollen Porzellanpuppen bis hin zu therapeutischen Handspielpuppen. Übrigens: Nur noch heute gibt es eine kostenlose Schatzstelle für Barbie- und andere Puppen.

Das Gros des Angebots auf der Creativa – und das macht ganz gewiss die Beliebtheit dieser Messe aus – ist nach wie vor Handarbeitszubehör. Wollle, Game, Künstlerbedarf, Keramik- und Holzarbeiten, Bastel- und Textilfarben, Seidenmalerei, Heimtextilien, Glas, Schmuck, Spielwaren.

INFO

80 000 Besucher erwartet

■ Bis einschließlich Sonntag ist Europas größte Messe für kreatives Gestalten* (Veranstaltungsmesse) in der Messe Westfalahallen geöffnet. Erwartet werden rund 80 000 Besucher.

■ Geöffnet ist täglich von 9 bis 18 Uhr. Der Eintritt beträgt für Erwachsene 9,50 Euro.

■ präsentieren 556 Aussteller aus 14 Ländern Kunsthandwerk, Handarbeiten, Stoffe, Dekoartikel, Schmuck und Schmuckzubehör.

■ Auf rund 36 000 qm Fläche

Taufkleid und Barbiepuppe: Bastelmesse «Creativa»

DIENSTAG, 16. MÄRZ 2011, 16:00 UHR

Dortmund (dpa/hw) - Handgewebe Taufkleider, Schnittmuster für Dessous und eine Schätzstolle für Barbiepuppen: Die 30. Ausgabe der Handarbeitsmesse «Creativa» in Dortmund will von diesem Mittwoch an wieder keine Bastel- und Sammlerräume unerfüllt lassen. Bis Sonntag zeigen in den Westfalahallen mehr als 550 Aussteller aus 14 Ländern ihre Produkte - so viele wie noch nie. 80 000 Besucherinnen werden erwartet, wie die Westfalahallen Dortmund am Dienstag mitteilen. Auch Vereine und Verbände sind vertreten wie etwa die Deutsche Patchwork Gilde oder der Sächsisch-Erzgebirgische Klöppelverband. Eine Sonderschau zeigt Kunstwerke aus grauem Altpapiermehl wie etwa einen gestopften Wintermantel.

www.br-online.de

16.03.11

Genähte Köstlichkeiten Besser mal was selber machen

Von Florian Hartmann
Stand: 16.03.2011



Alles muss man selber machen. Das wissen wir hierzulande nicht erst seit der Affäre um die zusammengepackte Arbeit des Ex-Doktors und Ex-Verteidigungsministers KT zu Guttenberg.

Das in mühevoller Helmarbeit zusammengeklebte Werk hätte allerdings sicher Chancen bei der heute in Dortmund beginnenden Messe "Creativa", die nach Veranstalterangaben größte Kreativmesse Europas.

Keine Bastel- oder Näh-Träume bleiben unerfüllt

Dabei treffen sich allerdings nicht besonders geniale Wissenschaftler, ausgesucht einfallsreiche Köpfe aus der Werbebranche oder außerordentlich geistreiche Philosophen - sondern Vertreter der Deutschen Patchwork Gilde, des Sächsisch-Erzgebirgischen Klöppelverbandes und viele andere Aussteller, die laut Vorabmeldung keine Bastel-, Näh- und Sammlerräume unerfüllt lassen.

Sogar Sahneschnitzchen und Pralinen gibt es - aus Stoff

Um die Dimension dieser Schau vollständig zu erfassen, lohnt ein ausführlicher Blick in den Messeprospekt: Da werden unter der Überschrift "Süßes ohne Kalorien" zum Beispiel "genähte Köstlichkeiten" gezeigt - also aus Stoffetzen zusammengefädelt Pralinen, Sahneschnitzchen und anderes nicht zum Verzehr geeignetes Geräffel - samt ausführlicher Anleitung zum Selbermachen.

Wohin mit all den unnützen genähten Köstlichkeiten?

Bei erwarteten 80.000 vornehmlich Besucherinnen ist es dann nur noch eine Frage der Zeit, bis in hunderten bundesdeutschen Haushalten, tausende unnütze Deko-Schalen herumstehen, in denen hunderttausende noch unnützer "genähte Köstlichkeiten" verstauben. Gut, das ist - in staubfreiem Zustand - wenigstens noch was fürs Auge.

Zu Hause Dessous nähen - weich eine Vergeudung

Allerdings wollen wir uns nicht vorstellen, was dabei herauskommt, wenn die ebenfalls angebotenen Schnittmuster für Dessous verschärft nachgefragt werden - auch wenn der Aussteller schon im Vorfeld wissen lässt - Zitat: "Mit Spitzen, Litzen, Stoffen und Bändern lassen sich edle und vor allem passende Wäsche- und Bademodenstücke zaubern, denen man die Entstehung an der heimischen Nähmaschine keineswegs ansieht." Zitatende.

So also wird das Kreativpotential der Nation vergeudet, mag der eine und vielleicht auch andere da jetzt denken. Einfallsreichen und Gestaltungskraft verschleudert an Häkelnadel und

Stricknadel.

Tagtäglich wird anderwo mit heißer Nadel gestrickt

Aber Moment mal: Führen uns nicht die bedeutendsten Köpfe des Landes tagtäglich vor, wie wichtig derartige, von Generation zu Generation überlieferte Techniken sind, wie unverzichtbar solche von klein auf im Werk- und Handarbeitsunterricht erworbenen Fingerfertigkeiten sind?

Denken Sie nur an den mit heißer Nadel gestrickten Hartz-IV-Kompromiss, die selbstgeköpften Haushaltspläne in Nordrhein-Westfalen und nicht zuletzt an die in japanischer Origami-Falttechnik mit ungeahnter argumentativer Kreativität angekündigte Kehrtwende in der Atompolitik. Ja, sehen Sie.

Blicken wir also heute voller Zuversicht nach Dortmund und denken immer daran: es geht halt nix über echte Handarbeit.

23.02.11

www.volksfreund.de

aus unserem Archiv vom 23. Februar 2011

Landfrauenfahrt zur Creativa nach Dortmund

Daur/Gerolstein (gs) Der Landfrauenverband Vulkaneifel bietet am Freitag, 18. März, eine Lehrfahrt zur Creativa nach Dortmund an, Europas größter Fachmesse für kreatives Gestalten.

Auf mehr als 25 000 Quadratmetern Fläche präsentieren rund 450 Aussteller kreative Ideen und Produkte aus allen Bereichen.

In Workshops haben die Besucher die Möglichkeit, neue Techniken zu erlernen oder bereits vorhandene Fähigkeiten zu vertiefen. Fahrpreis inklusive Eintritt: 25 Euro für Mitglieder, 28 Euro für Nichtmitglieder.

Die Busabfahrt ist um 7 Uhr in Daun (ZOB, Michel-Reineke-Platz), um 7:15 Uhr in Dreis (Bushaltestelle Haus Vuikania) und um 7:30 Uhr in Hillesheim (Busbahnhof).

Anmeldungen an Marianne Walter unter Telefon 06591/5070 oder 0174/7927179

© volksfreund.de | Alle Rechte vorbehalten

Westfalahalle

Messe "Creativa 2011"

Dortmund, 16.03.2011, Knut Vahlensieck

Stadt Anzeiger Dortmund
16.03.11

Die Creativa 2011 in der Westfalahalle Dortmund hat eröffnet — mit mehr Ausstellern denn je.

Die Messe "Creativa" in der Messe Westfalahallen startet 2011 zum 30. Mal und präsentiert sich zum runden Geburtstag als größte Creativa aller Zeiten: Mit 556 (2010: 498) Ausstellern aus 14 Ländern und einer vermieteten Fläche von 10.150 Quadratmetern (2010: 9.566) kann sie ihre Position als Europas größte Messe für kreatives Gestalten weiter ausbauen. Vom 16. bis 20. März 2011 zeigt die Kreativmesse in der Westfalahalle Dortmund ein riesiges Angebot an kreativen Produkten, Materialien und Techniken. Einmalig wird es einen Puppen- & Bärenmarkt in Halle 7 geben und in Halle 6 wurde das "Forum Textile Handwerke" eingerichtet. Darüber hinaus wird ein gewohnt abwechslungsreiches Programm mit Vorfürhrungen, Talkshows und Workshops geboten. Rund 80.000 Besucher aus dem In- und Ausland werden erwartet.



Fünf Tage Creativa

Rund 500 Aussteller präsentieren vom 16. bis 20. März ihre Kreativangebote in den Westfalahallen. Sie erstrecken sich über Filzen Handarbeiten, Spinnen und Weben, Quilten, Holz- und Metallarbeiten, Seidenmalen bis hin zum Töpfern.

WR, Dortmunder Rundschau/
WAZ, Dortmund 17.03.11

DERWESTEN



- Creativa 2011
Fotos von der Kreativmesse
derwesten.de/creativa
- Umfrage
Wohin zur Meisterfeier?
derwesten.de/meisterfeier
- Alle Angebote unter:
derwesten.de/dortmund

www.messen.de

15.03.11

15.03.2011 15:02

Messe Dortmund - 30. Kreativmesse CREATIVA startet morgen mit mehr als 500 Ausstellern



Bis zum Sonntag können sich ab morgen (16. bis 20. März 2011) nunmehr zum 30. Mal alle interessierten Besucher rund um kreatives Gestalten informieren und inspirieren lassen, wenn sich die Tore für Europas größte Kreativmesse CREATIVA öffnen.

Insgesamt 522 Aussteller aus 13 Ländern präsentieren sich in diesem Jahr auf der CREATIVA in den Westfalahallen der Messe Dortmund mit sämtlichen Kreativprodukten und -techniken. Das Angebot erstreckt sich dabei über Filzen, Handarbeiten, Spinnen und Weben, Quilten, Holz- und Metallarbeiten, Seiden- und Glasmalen, Schmuck-Herstellen, Malen und Zeichnen bis hin zum Töpfern.

Immer wieder wurde die CREATIVA um interessante Foren erweitert. So gibt es nunmehr im dritten Jahr die Sonderfläche Fokus Kreatives Handwerk in Halle 4 der Messe Dortmund, auf der freischaffende Künstler und Kunsthandwerker außergewöhnliche Exponate und deren Herstellung präsentieren. Das Spektrum reicht von Kalligraphie über Filzdesign bis hin zu Webstücken.

Messeplatz alle Größen Vom Balkon bis zum Hof. Messestand Alles top, bedruckt u. PKW tauglich.	Fachhändler Messebedarf Messebedarf von kleine Top Markenqualität - Infos hier
--	--

[Google-Anzeigen](#)

Auch das Thema Perlen hat 2010 mit der PerlenExpo in Halle 5 eine eigene Plattform bekommen. Hier zeigen internationale Aussteller Perlenkunst und außergewöhnliche Schmuckstücke. Die Workshops der Perlenakademie mit international renommierten Perlenkünstlern werden in diesem Jahr zum ersten Mal direkt auf der CREATIVA durchgeführt.

Erstmals widmet die CREATIVA in diesem Jahr den Textilen Handwerken eine eigene Aktionsfläche. Insgesamt acht Gilden und Vereine präsentieren sich auf dem "Forum Textile Handwerke" in Halle 6 mit zahlreichen interessanten Workshops und Vorfürhrungen zu traditionellen Handarbeitstechniken.

Aktuelle Themen werden auch wieder im Bühnenprogramm vorgestellt. Neben den Frühjahrstrends der Strickmode, ausgefallenen Schmuckstücken und selbst genähten Deko-Objekten kommt in diesem Jahr auch nachhaltige und ökologische Mode sowie Mode für „reale Frauen“ jenseits der Konfektionsgröße 38 auf den Laufsteg.

Die Messe Dortmund öffnet ihre Tore für die CREATIVA vom 16. bis 20. März 2011, täglich von 09:00 Uhr bis 18:00 Uhr. Die Tageskarte kostet 9,50 EUR und Kinder bis 13 Jahre zahlen 3,50 EUR.

Nutzen Sie unseren Service und buchen Sie gleich ein passendes Hotel für die CREATIVA. Hier finden Sie Hotels Dortmund.

Städtebericht für weitere Messen in Nordrhein-Westfalen.

www.fnp.de

09.03.11

Fahrt zur «Creativa»

Westerburg. Auch in diesem Jahr bietet die Gleichstellungsstelle wieder zwei Fahrten zur «Creativa», der Ausstellung für kreatives Gestalten in Dortmund, an. Für alle Mädchen und Frauen, die sich im Beruf oder in der Freizeit mit handwerklich-kreativen und gestalterischen Tätigkeiten beschäftigen, wird auch in diesem Jahr wieder die Fahrt zur «Creativa» nach Dortmund am Donnerstag, 17. März, ab 8.30 Uhr und am Samstag, 19. März, ab 8.30 Uhr ab Bushaltestelle Jahnstraße, angeboten. Die Rückfahrt ist für 17.30 Uhr geplant.

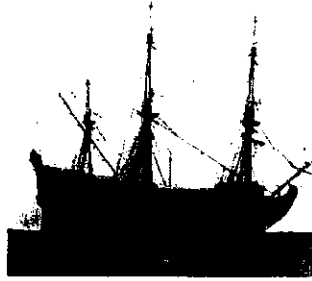
Die «Creativa» lädt die Besucher zur aktiven Teilnahme an den Kreativkursen und Sonderschauen ein. 30.000 Quadratmeter Ausstellungsfläche verwandeln sich in ein riesiges Gestaltungsatelier. Das Spektrum erstreckt sich hierbei vom Handarbeiten über das Spinnen und Weben, Malen und Zeichnen, Holz- und Metallarbeiten, Schmuckherstellung, Seiden- und Glasmalen, bis hin zum Töpfern. Hier können die Besucher interessante Gestaltungstechniken und Materialien kennenlernen.

Anmeldungen telefonisch über die Gleichstellungsstelle der Verbandsgemeinde Westerburg, unter Telefon (02663) 291490 oder per email an [gleichstellungsstelle@vg-westerburg.de](mailto:ggleichstellungsstelle@vg-westerburg.de). Alle Informationen auch auf www.fnp.de. Die Kosten liegen bei 24 Euro pro Person für Busfahrt und Eintritt. (kdh)

Artikel vom 09. März 2011, 03:26 Uhr (letzte Änderung 09. März 2011, 05:07 Uhr)

Westfalahallen Dortmund GmbH

Strobelallee 45 · 44139 Dortmund · Postfach 10 44 44 · 44044 Dortmund · Telefon +49 (0)231 / 12 04-0 · Telefax +49 (0)231 / 12 04-444
Internet: www.westfalahallen.de · E-Mail: info@westfalahallen.de



13.04.2011 17.04.2011

Intermodellbau
Europas größte Messe für Modellbau, Öffnungszeiten: 13.-16. April, 9-18 Uhr, 17. April, 9-17 Uhr, Westfalenhallen 2-8

RW, Stadtleben

17.03.11

SCHON WAS VOR?

Kinderoper
Kinderoper Tel. 502 72 22, Hölvelstraße/Ecke Kuhstraße, 11 Uhr: Das schlaue Gretchen.

Theater
Depot Tel. 98 21 20, Immermannstraße 39, 20 Uhr: Fischbar - Gib mir das Teil.
Kinder- und Jugendtheater Tel. 502 72 22, Sckellstraße, 11 Uhr: Prinz Friedrich von Homburg.
Schauspielhaus Tel. 502 72 22, Hiltropwall, 19.30 Uhr: Die Dreigroschenoper.
Studio Tel. 502 72 22, Hiltropwall, 20 Uhr: Ostersonntag.
Theater Olpketal Tel. 73 53 53,

Olpketalstraße 90, 19.30 Uhr: Dortmund-Revue.

Lesung
Taranta Babu Humboldtstraße 44, 19.30 Uhr: Roswitha Koert „Die Hexen von Kamen“.

Musikszene
Cabaret Queue Hermannstraße 74, 20 Uhr: Thirty Wonderland – Die Ü30-Party.
Keller Geschwister-Scholl-Straße 24, 22 Uhr: Extra dry & Journey to Jamaica.
Subrosa Gnelsenaustraße 56, 19.30 Uhr: Acoustic Open – Katriana live.



Kreatives Gestalten bei der Messe Creativa. RN-Foto Menne

Westfalenhallen
Halle 1 20 Uhr: Der W - Autonomie.
Halle 4-8 9-18 Uhr: CREATIVA – Europas größte Messe für kreatives Gestalten.

Und sonst
Botanischer Garten Rombergpark Pflanzenschauhäuser, 12-16 Uhr: Orchideenausstellung.

17.03.11
RW, hier und heute

Apollo ist die „Schönste Schnauze“

Labrador aus Selm wird Plakatgesicht für die VDH-Messe „Hund & Heimtier“

bewerbs einstimmig zum Sieger. 1399 Hunde hatten gemacht, 17 202 Leser hatten die Finalisten bestimmt. Apollo wird nun berühmt: Der Hund von Dirk Hecht wird das Plakatgesicht zur VDH-Messe „Hund & Heimtier“ vom 6. bis 8. Mai in den Dortmund Westfalenhallen. JG www.hund-und-heimtier.de



Apollo wird für die Messe „Hund & Heimtier“ werben. Foto privat

SELM/DORTMUND. Labrador Apollo ist die „Schönste Schnauze“ der Region. Eine Jury aus Mitglieder des Verbandes für das Deutsche Hundewesen (VDH), unseiner Zeitung sowie Tierfotografin Gabriele Metz wählte den zweijährigen Rüden aus Selm gestern aus fünf Finalisten des West-

Bld, NRW

16.03.11

GRÖSSTE CREATIVA ALLER ZEITEN

Dortmund – Die Gestaltungsmesse CREATIVA zeigt ab heute (bis 20. März) in den Westfalenhallen Dortmund ein riesiges Angebot an kreativen Produkten, Materialien und Techniken. Mit 556 (2010: 498) Ausstellern aus 14 Ländern und einer vermieteten Fläche von 10150 Quadratmetern (2010: 9566) baut die CREATIVA ihre Position als Europas größte Messe für kreatives Gestalten weiter aus.

CREATIVA 2011 in Dortmund

vom 16. - 20. März 2011 in den Westfalahallen - Der Spökenkieker verlost Freikarten!

Einmal im Jahr schlägt die CREATIVA etwa 80.000 Kreative in ihren Bann. Sie reisen aus ganz Deutschland und dem Ausland nach Dortmund, um sich auf Europas größter Messe für kreatives Gestalten informieren und inspirieren zu lassen. Das umfassende Angebot und die Qualität der kreativen Materialien, Werkzeuge und Produkte sowie der künstlerischen Darbietungen und Aktionsflächen rund um das Thema kreatives Gestalten haben der CREATIVA ihr unverwechselbares Gesicht gegeben. Vom 16. bis 20. März 2011, findet die Kreativmesse zum 30. Mal in der Messe Westfalahallen Dortmund statt. Anläss-

lich ihres Jubiläums widmet sich die CREATIVA dem hochaktuellen Thema Nachhaltigkeit und zeigt Kunst aus Recycling. Innerhalb ihrer Einzelausstellungen und Aktionsflächen beweist die CREATIVA seit jeher Gespür für innovative Themen und die künstlerischen Schwerpunkte und Traditionen verschiedener europäischer und außereuropäischer Nationen. Denn gerade innerhalb des kreativen Schaffensprozesses ist das Bewusstsein über die landeseigenen Traditionen ebenso wichtig wie der Blick über den Tellerrand. Die CREATIVA versteht sich nicht als bloße Messeplattform, auf der Unterneh-

men ihre Produkte zur Schau stellen können. Mit ihren zahlreichen künstlerischen Beiträgen und Workshops hat Europas größte Messe für kreatives Gestalten außerdem den Anspruch zu vermitteln - gerade hinsichtlich der Tradierung alter Handwerks- und Handwerkstechniken und der Präsentation neuer kreativer Prozesse und Techniken, die sich daraus entwickeln. Dies ist der Grund, warum viele Pädagogen und auch ganze Schulklassen die CREATIVA in Dortmund besuchen.

Kreative Aktionsflächen als Herzstück der CREATIVA

Herzstück der CREATIVA waren immer schon kreative Aktionsflächen zum Mitmachen und Ausprobieren. Im Mittelpunkt der ersten CREATIVA im Jahr 1982 stand beispielsweise ein Creativ-Center von rund 1000 Quadratmetern, auf der alle erdenklichen kreativen Techniken von 40 Künstlern demonstriert wurden und die Besucher zum Mitmachen animiert wurden. Heute wie vor drei Jahrzehnten ist dieser Ansatz geblieben. Die Messe zeigt jedes Jahr aufs Neue kreative Ideen rund um den Globus. Innovative Produkte, neue kreative Techniken und die Arbeiten außergewöhnliche Künstler werden in Dortmund präsentiert. Rund 20



Gastländer, darunter Länder wie die Elfenbeinküste, Frankreich, Finnland, die Niederlande, Japan, Korea, Malaysia, Litauen, Polen, Schweden und Ungarn stellten sich auf der CREATIVA vor. Künstler ganz unterschiedlicher Sparten von Malern und Bildhauern über Textil- und Papierkünstler, bis hin zu Puppenmachern und Schmuckdesignern zeigten ihre Exponate und gaben auf der Messe Einblicke in ihre Arbeit. Einmal bevölkerten die CREATIVA die überlebensgroßen Insekten eines Schweizer Künstlers, einmal wandelten „Verrückte Hüte“ niederländischer Künstlerinnen über den Laufsteg.

Die CREATIVA findet vom 16. bis 20. März 2011 in den Hallen 4 bis 8 und im Messeforum der Messe Westfalahallen Dortmund statt. Geöffnet ist sie täglich von 9 bis 18 Uhr. Der Eintritt für Erwachsene beträgt 9,50 Euro. Kinder bis 13 Jahre zahlen

3,50 Euro.

Das Programm ist für reine Privatbesucher ebenso interessant wie für Kinderpfleger/innen, Erzieher/innen, Lehrkräfte, Ausbilder, Sozialpädagogen und Therapeuten. Weiterführende Informationen unter www.creativa.info.

Freikarten-Verlosung

Der Spökenkieker verlost 5 x 4 Freikarten für die CREATIVA 2011 vom 16. - 20.03.2011 in den Westfalahallen in Dortmund. Schicken Sie einfach eine Postkarte mit Ihrer vollständigen Anschrift an den Spökenkieker, Kennwort: Creativa, Postfach 1202, 48331 Sassenberg oder eine E-Mail an: info@der-spoekenkieker.de. Einsendeschluss ist der 07.03.2011. Die Gewinner werden schriftlich benachrichtigt. Der Rechtsweg ist ausgeschlossen.



www.der-westen.de

„Ich finde es toll, was ihr leistet“

Rüthen, 14.03.2011, Laura Flomann



Kid-Kalender

Kalender. (fo) Bei strahlendem Sonnenschein trafen sich die Kalenderherdler Kid-Frauen zum Wortgottesdienst mit anschließender Jahresthemenversammlung.

Gute Stimmung herrschte im gefüllten Pfarrheim. Bei Kaffee und Kuchen hielten die Frauen ihre Hauptversammlung ab. Vorsitzende Ruth Gewinner begrüßte die Frauen herzlich und bedankte sich für das große Engagement: „Ich finde es toll, was ihr leistet.“

Im vergangenen Jahr stand ein strafes Programm an für die Kid. Neben dem Weltfriedenstag und dem Weltgebetstag nahmen sie an einem Erste-Hilfe-Auführungskursus teil. Ihr Tagesausflug führte die Frauen zur „Creativa“ nach Dortmund in die Westfalahalle.

Viel unterwegs

Außerdem machten sie einen Ausflug nach Bielefeld zur Besichtigung der Dr.-Oetker-Werke mit anschließendem Stadtbummel. Eine dreitägige Fahrt führte in die Hansestadt Wismar. Zusammen mit der Kid Hirschberg machten sich die Frauen dort schöne Tage. Ihr bunter Nachmittag stand ganz unter dem Fußballmotto „Unser Sommermärchen“ und bot ein tolles Programm mit Musik, Tanz und vielen Sketchen.

Da Hannelore Teipel als Kassenprüferin ausscheidet, wurde Lucia Eickhoff als ihre Nachfolgerin bestimmt. Zusammen mit Maria Mekus wird sie 2011 die Kassen prüfen. Brunnhilde Köller behält ihren Posten als Kassierenin und Susanne Risse bleibt weitere vier Jahre stellvertretende Teamsprecherin.

Urkunde und Rose

Für 60 Jahre Mitgliedschaft wurden Mathilde Schulz, Adelheid Stepen, Huberts Stepen und Margareta Wulf geehrt. Vorsitzende Ruth Gewinner bedankte sich bei ihnen mit einer Urkunde und einer Rose. Seit 50 Jahren Mitglied in der Kid-Kalender sind Vita Nolte, Elisabeth Teipel, Josefa Teipel, Maria Teipel und Rosemarie Teipel.

Über eine 25-jährige Mitgliedschaft konnten sich Ulrike Becker, Ulrike Eschrich, Bärbel Klaus, Hedi Kruss, Ingrid Pieper, Astrid Rebbert und Margret Stepen freuen.

Messegelände ist fünf Tage fest in Frauenhand

Macher der „Creativa“ freuen sich über steigende Ausstellerzahlen und mehr vermietete Flächen – 80 000 Besucher werden erwartet

Antje Mosebach

Für den Betrachter ist es wunderschön anzusehen, das textile Bild in braunen und beigefarbenen Tönen. Bestehend aus Flachs, Kamel- und Schafswolle. Dass aber mindestens sechs verschiedene Handwerkskünstler sich in mehreren hundert Stunden daranmachen mussten, um aus den Grundmaterialien dieses Unikat zu zaubern, ist nur ein Grund, einmal genau hinzusehen, auf der 30. Creativa, die ab heute in den Westfalahallen Dortmund für fünf Tage ihre Tore öffnet.

Überhaupt gibt es einiges,



Puppen von Gerlinde Feser sind in der Sonderausstellung Frühlings-erwachen zu sehen.
Foto: Knut Vahrensleek

über das sich die Macher von „Europas größter Messe für kreatives Gestalten“ (Westfalahallen) dieses Jahr freuen kann – darunter die Zahlen: 556 Aussteller (6 Prozent

mehr als im Vorjahr) aus 14 Ländern, 10150 qm vermietete Fläche (10 Prozent Steigerung) und 80 000 erwartete Besucher, zählt der Sprecher der Westfalahallen, Dr. Andreas Weber auf. Wobei, so Weber schmunzelnd, „die Männer auf der Creativa mit der Lupe zu suchen sind. Die ist fest in Damenhand.“

Das mag daran liegen, dass es hier um bislang eher weiblich tradierte Handarbeiten und Produkte (u.a. Schmuck, Patchworkdecken, Taschen und Kleidung) sowie feinere Techniken geht. An den zahlreichen Ständen und Veranstaltungsfächen in den Hal-

len 4 bis 8 erfahren die Besucher den Weg vom Einzelteil zum Ganzen, von den Anfängen zum gewünschten Objekt. Begleitet von Workshops für jedermann, Modeschauen und Foren. Dazu hilft, ebenfalls eine Novität der Messe, die teilweise Konzentrierung thematisch zusammenhängender Kreativbereiche, erzählt Projektleiterin Annette Bobsien. So findet man in Halle 4 den Schwerpunkt Papier, „ein großes Thema der diesjährigen Messe“, so Bobsien. Wie vielfältig Kunst mit recyceltem Papier sein kann, zeigt dazu das Forum Experimentelle Kunst. Ein Bonbon: Der Jubi-

lätums-Workshop „Wunschpapier“, vom Papierschöpfen zum eigenen Briefbogen. Puppenliebhaber können erstmalig direkt zum Ziel: Der Puppen- und Bärenmarkt eint alle Anbieter und Workshops zu diesem Thema in Halle 7. Das Forum Textiles Handwerk versammelt die verschiedenen Gilden und gipfelt in der ökologischen Mode der M3-Modereberufsschule aus Hannover. Und wer tatsächlich nicht nur die Techniken erlernen will, der darf auch gerne an den Ständen die Objekte seiner Wahl erwerben.

Nur das schöne Textilbild – das bleibt erstmal vor Ort.

WN Im Westen 16.03.11

„Creativa“ erwartet 80 000 Gäste



Ein Model zeigt am Tag vor der „Creativa“ gebastelte Osterhasen. Heute wird die Messe eröffnet. Foto: dpa

DORTMUND (Inw). Handgewebte Taufkleider, Schnittmuster für Dessous und eine Schätzstelle für Barbiepuppen: Die 30. Ausgabe der Handarbeitsmesse „Creativa“ in Dortmund will von heute an wieder Bastel-, Näh- und Sammlerräume erfüllen. Bis Sonntag

zeigen in den Westfalahallen mehr als 550 Aussteller aus 14 Ländern ihre Produkte – so viele wie noch nie. 80 000 BesucherInnen werden zur größten Kreativmesse Europas erwartet, wie die Westfalahallen Dortmund am Dienstag mitteilen.

WAZ Rhein-Ruhr 16.03.11

Creativa für Bastler und Künstler

Europas größte Messe für kreatives Gestalten in Dortmund

Antje Mosebach

Dortmund. Viel mehr Aussteller, viel mehr Veranstaltungsfläche und einige Neuerungen – das ist das Jubiläumsangebot, das die Creativa ab heute bis zum 20. März, jeweils von 9 bis 18 Uhr, zu ihrem 30-jährigen Bestehen ihren Besuchern bietet. An fünf Tagen lädt „Europas größte Messe für kreatives Gestalten“, in die Dortmunder Westfalahallen ein.

556 Aussteller aus 14 Ländern präsentieren auf über 10 000 Quadratmetern Fläche Kreatives, u.a. Perlen, Schmuck, Patchwork, Stoffe, Puppen, Papier und Mode. Dabei sind es nicht nur die fertigen Objekte, die zum Anschauen und Kaufen laden. An den Ständen und Veranstaltungsfächen in den Hallen 4 bis 8 erfahren die Besucher den Weg vom Teil zum Ganzen.

von den Anfängen zum Kunstwerk. Begleitet wird die Messe von Workshops für jedermann, Modeschauen und Foren. Dazu hilft, ebenfalls eine Neuigkeit, die teilweise Zusammenführung thematisch zusammenhängender Kreativbereiche.

Ökologische Mode

So gibt es beispielsweise den Puppen- und Bärenmarkt in Halle 7 und das Schwerpunktthema Papier in Halle 4. Wie vielfältig Kunst mit recyceltem Papier sein kann, zeigt das Forum Experimentelle Kunst. Das Forum Textiles Handwerk präsentiert die verschiedenen Berufsparten und gipfelt in der Ausstellung Ökologischer Mode. Viel zu sehen, zu machen und mitzunehmen für die erwarteten 80 000 Besucher.

Inspiration auf 36 000 Quadratmetern

Messe Creativa in den Westfalenhallen

Wenn Josef Nikitin seine verträumten Landschaften gestaltet, jongliert er mit den Spraydosen. Linke Hand blau, rechte Hand schwarz, schon greift er zu weiß, sprüht auf seine Finger, um die Farbtropfen auf das Fotopapier zu schleudern. Rasend schnell. Er legt runde Gegenstände auf das Papier, nutzt Schablonen und Spachtel. Mit denen kratzt er an einigen Stellen Lack weg. Erst wenn er fertig ist, sind der Vollmond, die Planeten oder der Leuchtturm vor Nachthimmel zu sehen.

Mit ein wenig Übung können kreative Menschen seine Bilder nachmachen, wenn auch nicht so unterhaltsam und schnell. Deshalb ist Nikitin, eigentlich Straßenkünstler, auf der Creativa: Er soll die Besucher der größten Messe für kreatives Gestalten in den Westfalenhallen inspirieren – wie knapp 560 Aussteller aus 14 verschiedenen Ländern auch.

Individuelle Stücke

Heute beginnt die Messe, die bis Sonntag dauert. Die Anbieter zeigen auf 36 000 Quadratmetern Kunsthandwerk, Handarbeiten, Stoffe, Bastel- und Künstlerbedarf. Die Besucher können Ideen sammeln, individuelle Stücke kaufen oder in Workshops kreatives Gestalten ausprobieren. Auch Bekleidung Schmuck und Puppen gibt es zu sehen.

Letztere können sogar gerettet werden: Puppendoktor Heinz Backes aus Heinsberg legt Hand an, sollte einer Puppe der Arm fehlen oder

das geliebte Stück sonstige Blessuren davon getragen haben. „Einfache Fälle repariere ich hier, ansonsten nehme ich die Puppe mit“, sagt Backes, während er vor dem Messestart letzte Kisten auspackt. Nebenbei gibt es passende Stoffe, um den Puppen Kleidung zu schneiden. Der Puppen- und Bärenmarkt in Halle 7 ist erstmalig im Angebot.

Schulen sind eingeladen

Ein tiefes Scheppern dringt durch Mark und Bein, nicht schrill, eher wohligh warm ist der Klang. Jemand hat den großen Gong geschlagen, den Piet Gudermann aus Kempen mitgebracht hat. Seine Instrumente sind laut, dekorativ und dienen einem höheren, therapeutischen Zweck – auch dies ein Schwerpunkt der Creativa.

Therapie und Pädagogik sind große Themen, so findet auch der Erzieherinnen-Tag während der Messe statt. Dortmunder Schulen sind kostenlos zum Besuch eingeladen.

Über allem schwebt der ökologische Gedanke, deutlich an der Mitmach-Aktion für die Besucher: Aus Zeitungen können Kreative Papier schöpfen. Kostenlos. Als Erinnerung an den Messebesuch. **dewa → Überregionale Wirtschaft**

Bei uns im Internet Fotostricke Erste Eindrücke von der Creativa.

www.RuhrNachrichten.de/dortmund



In Halle 7 wachsen Puppen scheinbar auf Bäumen. RN-Foto Laryea

WP Die Region 16.03.11

Experimentelle Kunst aus recyceltem Altpapier

Creativa lockt in die Dortmunder Messehallen

DORTMUND. (dapd) Die größte Messe für kreatives Gestalten in Europa - die „Creativa 2011“ - beginnt am heutigen Mittwoch in den Dortmunder Westfalenhallen. 560 Aussteller aus 14 Ländern präsentieren ihre Produkte und Dienstleistungen. Gezeigt werden unter anderem Kunsthandwerk, Handarbeit sowie Bastel- und Künstlerbedarf. Bis Sonntag (20. März) werden rund 80 000 Besucher erwartet.

In einer Sonderschau wird unter anderem experimentelle Kunst aus recyceltem Altpapier vorgestellt. Zudem können die Besucher Perlen und Schmuckstücke in Augenschein nehmen. Auch ein Puppen- und ein Bärenmarkt sind geplant. Mehrere Talkshows und Workshops runden das Programm ab.

Geöffnet ist die Ausstellung täglich von 9 bis 18 Uhr. Der Eintritt für einen Erwachsenen kostet 9,50 Euro.

RN Stadtleben 16.03.11

SCHON WAS VOR?

Kinderoper

Kinderoper Tel. 502 72 22, H6-velstraße/Ecke Kuhstraße, 11 Uhr: Das schlaue Gretchen.

Theater

Kinder- und Jugendtheater Tel. 502 72 22, Sckellstraße, 11 Uhr: Prinz Friedrich von Homburg.
Schauspielhaus Tel. 502 72 22, Hiltropwall, 19.30 Uhr: Macbeth.
Studio Tel. 502 72 22, Hiltropwall, 20 Uhr: Sauerstoff.
Theater Olpketal Tel. 73 53 53, Olpketalstraße 90, 19.30 Uhr: Günna macht das Leben schön.

Revue/Comedy

Cabaret Queue Tel. 41 31 46, Hermannstraße 74, 18.30 Uhr: Dinner-Attacke - Satirisch-kulinarischer Kleinkunst-Abend.
Konzerte

Pauluskirche Schützenstraße, 20 Uhr: Orgelkonzert mit Sven Dierke.
Reinoldikirche Ostenhellweg, 18 Uhr: Orgelvesper.

Musikszene

Balou Oberdorfstraße 23, 20 Uhr: Salsa-Party.
Dietrich-Keuning-Haus Leopoldstraße 50-58, 20 Uhr: Beat-Session.

RoadStop Hohensyburgstraße 169, 20 Uhr: Housemusic by DJ Uwe und Robin.
Strobels Strobellallee 55, 20 Uhr: Club 30.

Westfalenhallen

Halle 4-8 9-18 Uhr: Creativa - Europas größte Messe für kreatives Gestalten.

Und sonst

Botanischer Garten Rombergpark Pflanzenschauhäuser, 12-16 Uhr: Orchideenausstellung.



Im KfT: Prinz Friedrich von Homburg.

RN-Foto Archiv

Creativa wächst weiter

Kunsth Handwerk, Basteln, Dekoration: Messe in den Westfalahallen

DORTMUND. Mehr Aussteller, mehr Fläche, mehr erwartete Besucher: Europas größte Messe für kreatives Gestalten, Creativa, öffnet heute in den Westfalahallen. Schon vorher wissen die Veranstalter: Die Nachfrage nach Zubehör für Kunsthandwerk, Basteln und Dekoration ist riesig.

„Masse zieht Masse nach sich“, freut sich Stefan Baumann, Geschäftsführer der Messe Westfalahallen über den großen Andrang der Aussteller auf rund 36 000 Quadratmetern Fläche. Auch die vielen Besucher, zumeist Frauen, ließen die Creativa in jedem Jahr zu einem Erfolg werden. Hingegen haben andere Messen mit schwindenden Kartenverkäufen zu rechnen.

Von der Creativa auf die gesamte Branche zu schließen, sei aber zu weit gegriffen. „Die Kreativwirtschaft ist ein breites Feld“, sagte Baumann.



Aus Edelstahl gekloppt: ein Handtäschchen.

RN-Foto Laryea

Eine solche Aussage traue er sich nicht zu.

Bleibt der Blick nach Dortmund: Dort können die Besucher bis Sonntag, 20. März, täglich von 9 bis 18 Uhr in den Hallen 4 bis 8 und im Messe-Forum stöbern, sich inspirieren lassen oder ganz praktisch Stoffe, Bastel- und Deko-Materialien erstehen. Viele Mitmach- und Zuschaueraktionen wie Modenschauen sind geplant.

Besonderer Schwerpunkt: Ökologisch-nachhaltiges Kunsthandwerken. So gibt es eine Sonderschau mit experimenteller Kunst aus recyceltem Altpapier. Dort können die Besucher kostenlos Papier schöpfen und dies als Erinnerung mit nach Hause nehmen. *dewa*

Eintritt: 9,50 Euro, Mitmach-Aktion jeweils zwischen 14 und 16 Uhr. www.creativa.info

WA

Land + Leute

16.03.11

Schnittmuster für Dessous

Heute beginnt die fünftägige Handarbeitsmesse „Creativa“ in Dortmund. Erstmals gibt es in den Westfalahallen einen eigenen Puppen- und Bärenmarkt

DORTMUND • Handgewebte Taufkleider, Schnittmuster für Dessous und eine Schätzstelle für Barbiepuppen: Die 30. Ausgabe der Handarbeitsmesse „Creativa“ in Dortmund will ab heute wieder keine Bastel-, Näh- und Sammlerräume unerfüllt lassen. Bis Sonntag zeigen in den Westfalahallen mehr als 550 Aussteller aus 14 Ländern ihre Produkte – so viele wie noch nie. 80 000 Besucherinnen werden zur größten Kreativmesse Europas erwartet, wie die Westfalahallen gestern mitteilten.

Oben zu weit, unten zu eng? Das muss nicht sein: Ein Aussteller bietet Schnittmuster für Bikinis, Dessous oder den Lieblings-BH an. „Mit Spitzen, Litzen, Stoffen und Bändern lassen sich edle und vor allem passende Wäsche-



Accessoires gibt es auf der PerlenExpo. • Foto: Creativa

und Bademodenstücke zaubern, denen man die Entstehung an der heimischen Nähmaschine keineswegs ansieht“, heißt es.

Auch sonst spielt Mode eine große Rolle. Angehende Designerinnen einer Modeschu-

le in Hannover zeigen ihre Entwürfe in einer Modenschau. Ein Unternehmen präsentiert handbemalte Keramik-Knöpfe aus Südafrika. Der weltweite Vertrieb dieser „fairen Knöpfe“ sichere seit 20 Jahren zahlreiche Frauen-

arbeitsplätze, hieß es. Erstmals gibt es auf der Creativa einen eigenen Puppen- und Bärenmarkt.

An zwei Tagen können Sammlerinnen dabei an einer Schätzstelle Barbie- oder andere Puppen schätzen lassen. Wichtig: die Barbies müssen in Originalkleidung kommen, sonst werde eine Schätzung schwierig, sagte eine Messesprecherin. Zu sehen und zu kaufen gibt es auch handgefertigte, täuschend echt wirkende Tierbaby-Puppen aus Silikon, Teddys aus echtem Nerz sowie alte Puppen wie etwa eine Cellba-Zelluloidpuppe aus den 1920er Jahren für 500 Euro. • dpa

Die Creativa ist täglich von 9 bis 18 Uhr geöffnet. Der Eintritt kostet 9,50, ermäßigt 6,50 Euro. www.creativa.info

Papier ein großes Thema der Creativa

Antje Mosebach

Dortmund. Viel mehr Aussteller, viel mehr Veranstaltungsfäche und einige Neuerungen – das ist das Jubiläumsangebot, das die Creativa ab heute bis zum 20. März, 9 bis 18 Uhr, zu ihrem 30. Geburtstag ihren Besuchern bietet. An fünf Tagen lädt „Europas größte Messe für kreatives Gestalten“, so die Westfalahallen über ihr Geburtstagskind, ein, sich von 556 Ausstellern auf über 10 000 m² Fläche in die kreativen Welten von Perlen, Schmuck, Patchwork, Stoffen, Puppen, Papier und Mode entföhren zu lassen, begleitet von Workshops für jedermann, Modeschauen und Foren.

Erstmals wurden thematisch zusammenhängende Kreativbereiche konzentriert, erzählt Projektleiterin Annette Bobsien. Da gibt es den Puppen- und Bärenmarkt und den Schwerpunkt Papier in Halle 4, „ein großes Thema der diesjährigen Messe“, so Bobsien. Wie vielfältig Kunst mit recyceltem Papier sein kann, zeigt das Forum Experimentelle Kunst. Das Forum Textiles Handwerk präsentiert die verschiedenen Gilden und gipfelt in der ökologischen Mode der M3-Modeberufsfachschule. Viel zu sehen, zu machen und mitzunehmen für die erwarteten 80 000 Besucher.

Dreingau Zeitung 12.03.11



Die „Creativa“ ist seit fast drei Jahrzehnten unter den Kreativmessen. 1982 begann ihre Karriere in den Westfalahallen Dortmund. Heute erstreckt sie sich über fünf Messehallen, in denen insgesamt 522 Unternehmen, Verbände, Vereine und Künstler kreative Produkte, Materialien und Techniken präsentieren und die Besucher in vielen Kursen zum Mitmachen animieren. Geöffnet ist die Messe vom 16. bis 20. März täglich von 9 bis 18 Uhr. Der Eintritt für Erwachsene beträgt 9,50 Euro. Kinder bis 13 Jahre zahlen 3,50 Euro. Die Dreingau Zeitung verschenkt zehnmal zwei Eintrittsgutscheine für die „Creativa“. Schicken Sie uns einfach bis zum 15. März eine Postkarte (Dreingau Zeitung, Markt 1, 48317 Drensteinfurt) oder eine E-Mail (info@dreingau-zeitung.de) mit dem Stichwort „Creativa“ und Ihrer vollständigen Adresse. Die Gewinner werden aus allen Einsendungen gezogen, der Rechtsweg ist ausgeschlossen. Viel Glück!

Foto: pr